

Инструкция

Баскетбольная стационарная стойка DFC ING44P1

Полезные ссылки:

[Баскетбольная стационарная стойка DFC ING44P1 - смотреть на сайте](#)

[Баскетбольная стационарная стойка DFC ING44P1 - читать отзывы](#)

СТАЦИОНАРНАЯ БАСКЕТБОЛЬНАЯ СТОЙКА DFC ING44P1



ВНИМАНИЕ!
НЕПРАВИЛЬНАЯ УСТАНОВКА И
ЭКСПЛУАТАЦИЯ МОЖЕТ
СТАТЬ ПРИЧИНОЙ СЕРЬЕЗНЫХ
ТРАВМ.
Виснуть на кольце строго
запрещается!

ПРИМЕЧАНИЕ:

Сборка и установка всех баскетбольных стоек, включая те, что используются для демонстрации, должна производиться согласно инструкции. Несоблюдение инструкции может привести к серьезным травмам. Внимательно ознакомьтесь со всеми мерами предосторожности. Детям рекомендуется пользоваться стойками под присмотром взрослых. Сборка баскетбольных стоек осуществляется только взрослыми людьми. Мы признательны за покупку нашей продукции. Мы уверены, что Вы останетесь довольны своим выбором.

1

▲ ИНСТРУКЦИЯ ПО ТЕХНИКЕ БЕЗОПАСНОСТИ ▲

Для обеспечения безопасности, не пытайтесь собирать данную стойку не по инструкции. Осмотрите коробку и все упаковочные материалы на наличие деталей. Высока вероятность получения серьезных травм при неправильной установке и эксплуатации. Для перемещения конструкции понадобится как минимум трое взрослых людей, способных удержать весь конструкции.

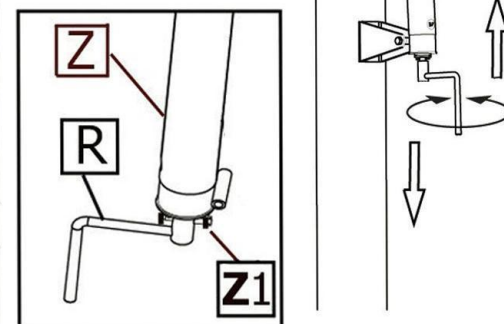
▲ ВНИМАНИЕ!!!

РЕГУЛИРОВКА ВЫСОТЫ

1. Не висите на кольце или любой другой части стойки, включая баскетбольный щит или сетку.
2. Никогда не используйте поврежденное оборудование. Если возникли какие-либо проблемы с деталями, сразу же свяжитесь с сервисным центром.
3. Следите, чтобы верхняя трубка была всегда закрыта заглушкой.
4. Во время игры не надевайте украшений (кольца, часы, браслеты и т.д.). Данные предметы могут зацепиться за сетку.
5. Во время регулировки высоты или перемещения конструкции, держите свои руки и пальцы подальше от движущих частей.
6. Не позволяйте детям двигать стойку или регулировать высоту.

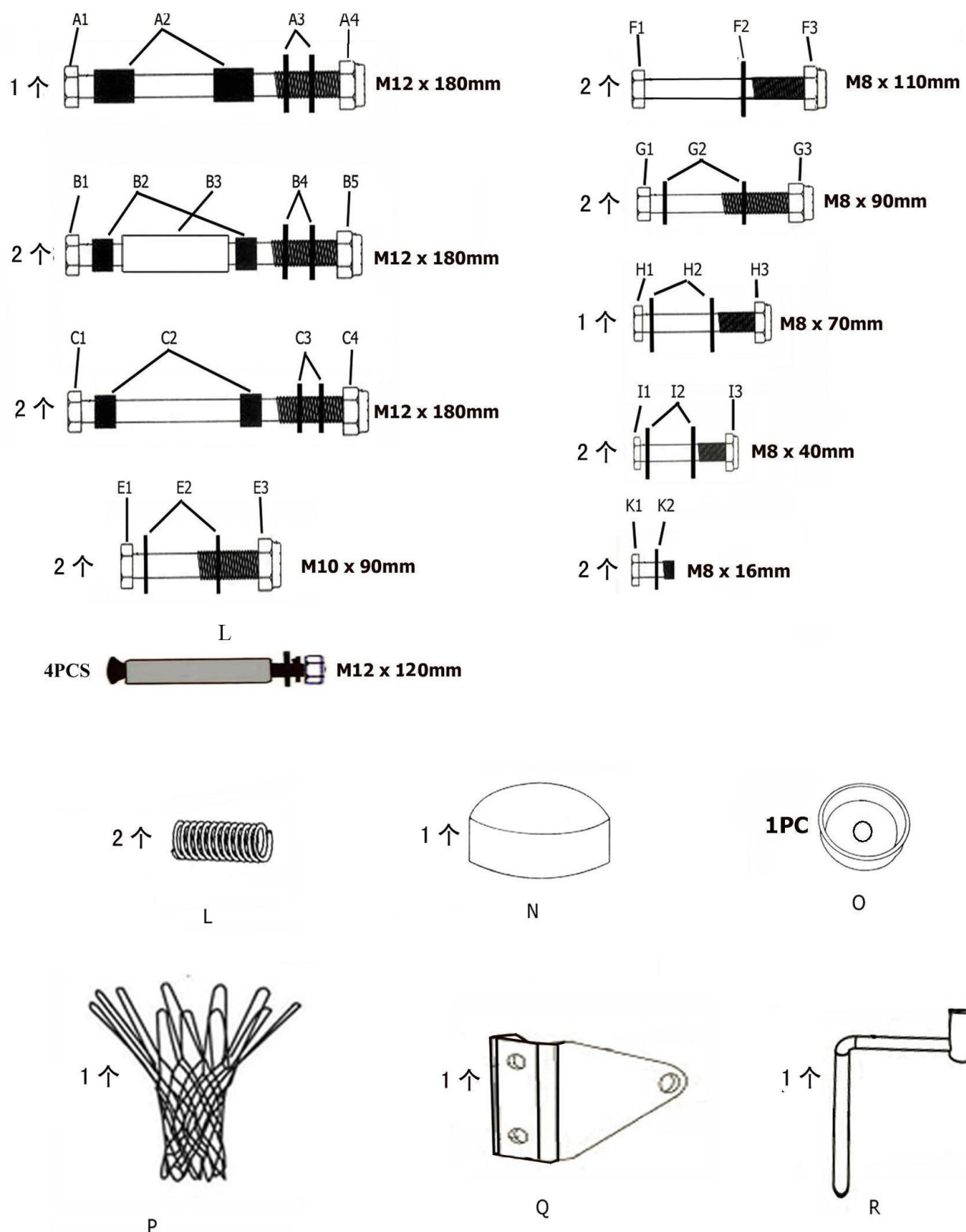
Регулировка высоты щита и кольца варьируется от 7-1/2' до 10'.

Поверните ручку регулятора высоты для увеличения или уменьшения высоты щита.

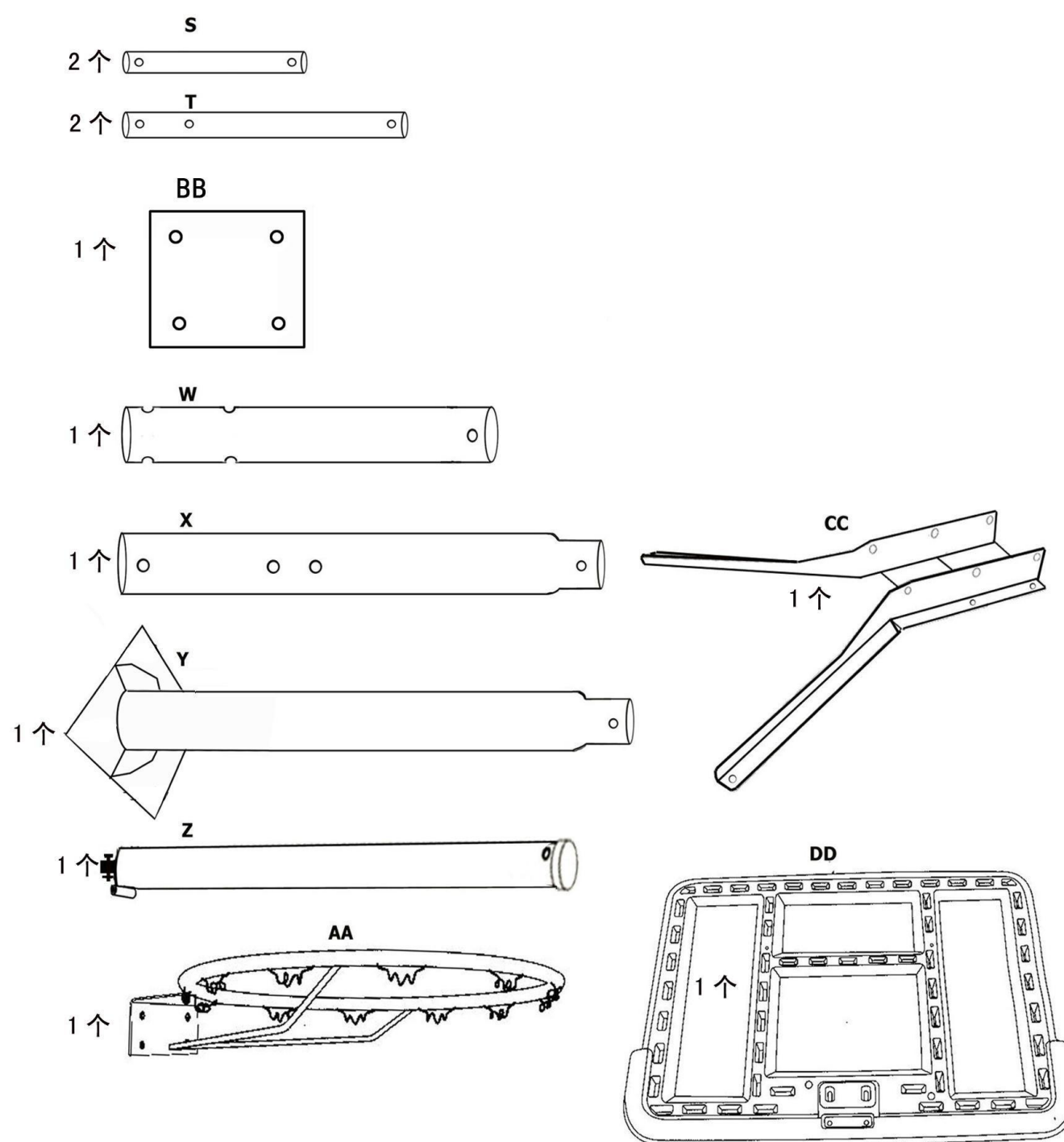


Ручку регулятора высоты (R) можно отсоединить или закрепить небольшим болтом (Z1) на конце регулировки механизма (Z)

2



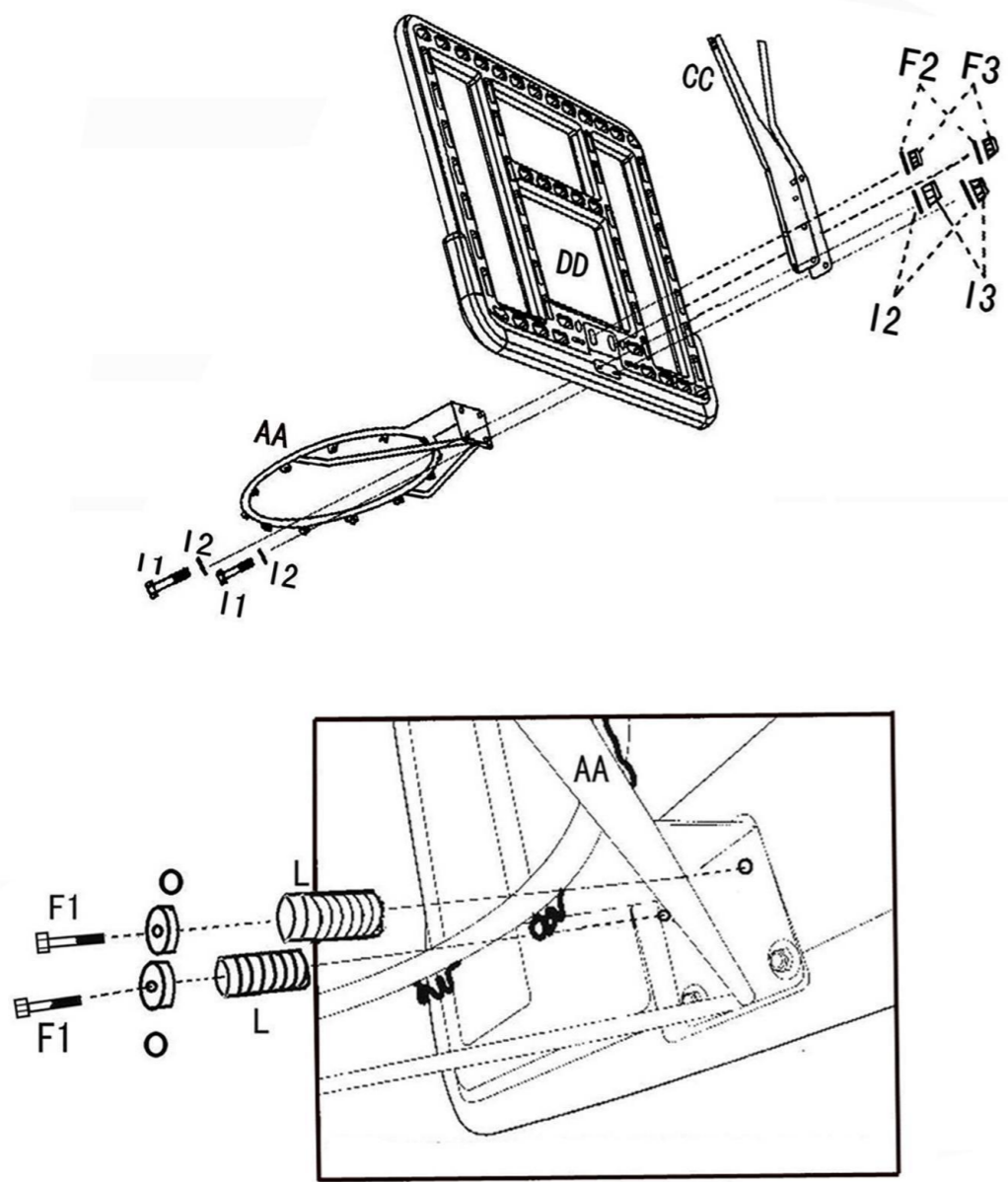
3



4

Закрепите кольцо (AA), щит (DD) и кронштейн щита (CC) болтами (F1,F2,F3) и (I1,I2,I3).

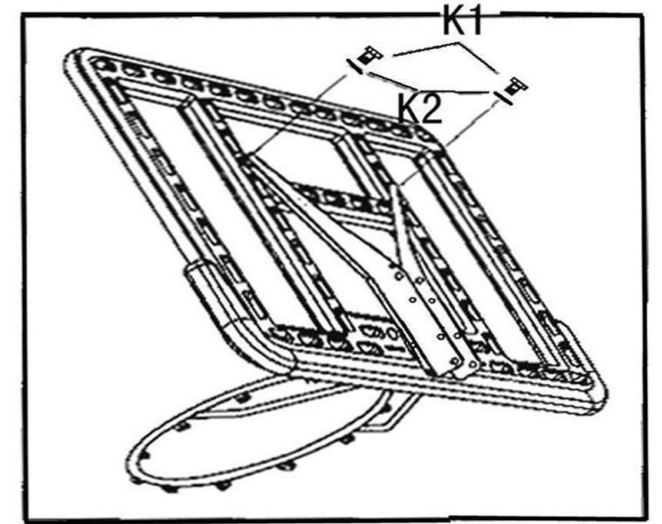
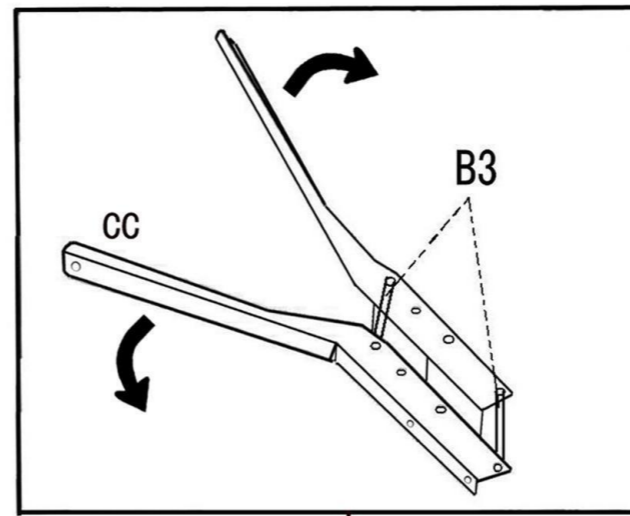
Примечание: 2 шт пружины (L) закреплены на передней части двух верхних отверстий кольца (AA) болтами (F1,F2,F3).



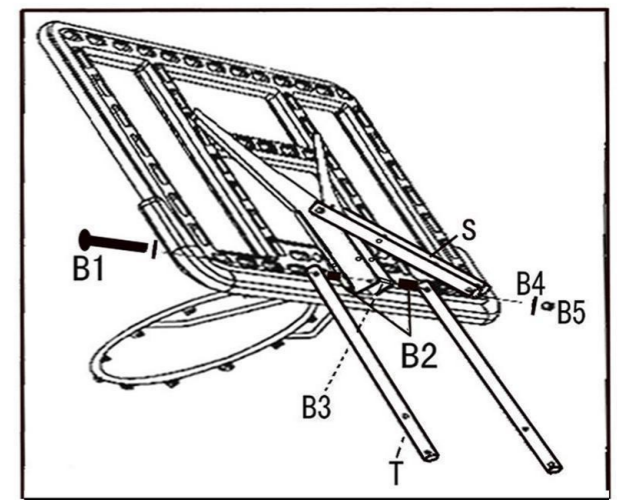
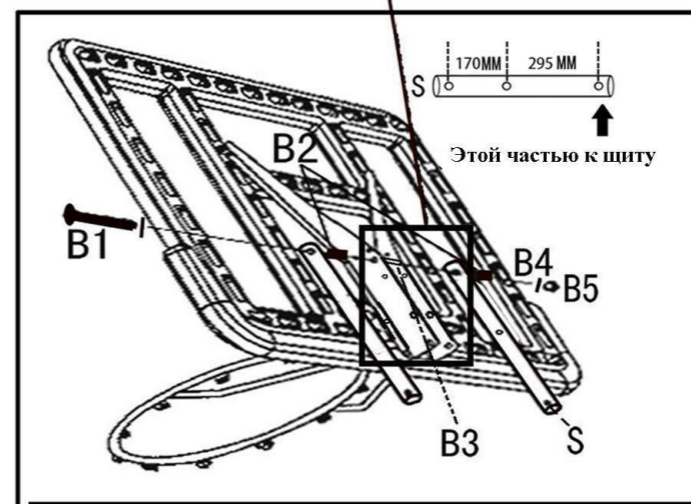
5

Как показано на рисунке ниже, потяните кронштейн щита (CC) в разные стороны

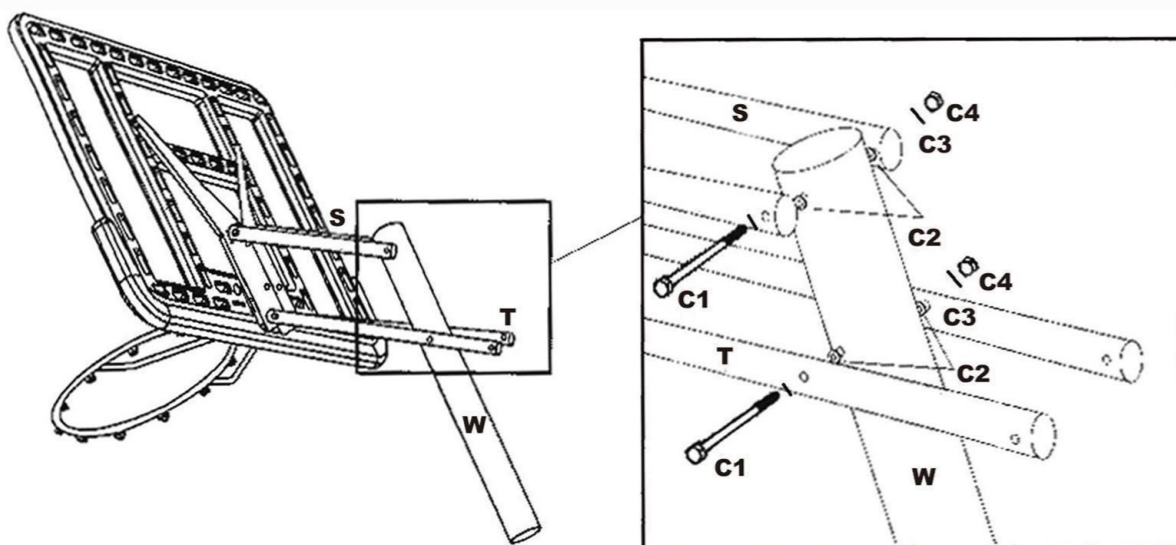
Закрепите верхний конец кронштейна щита (CC) перед щитом (DD) болтами (K1).



Как показано на рисунке, соедините распорки (S) и (T) на кронштейне щита (CC) болтами (B1,B2,B3,B4,B5). Примечание: болт (B3) должен быть установлен внутри кронштейна щита (CC).

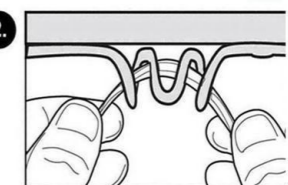
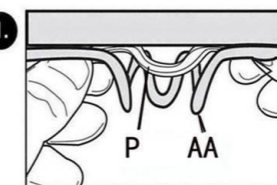
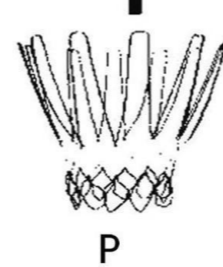
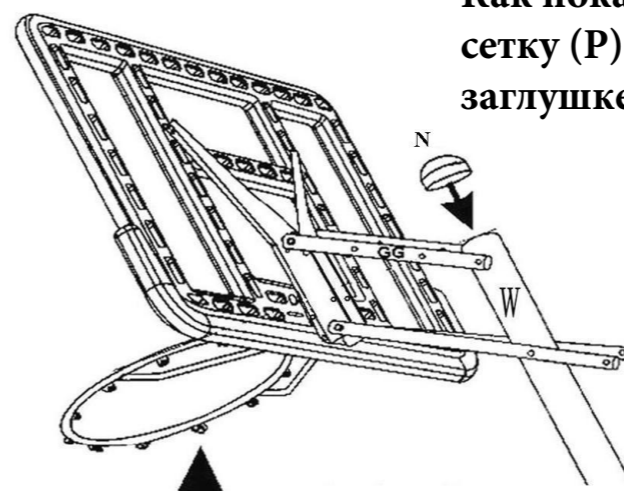


6

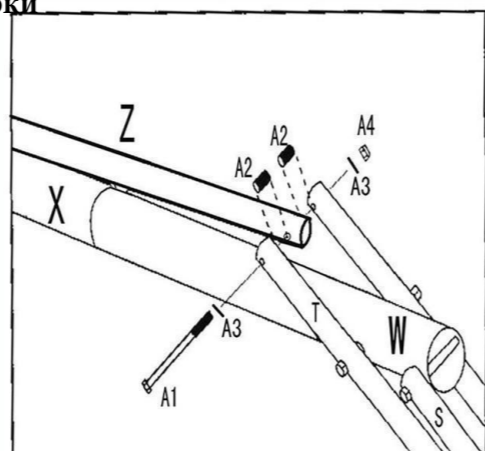


Как показано на рисунке выше, закрепите распорки (T) и (S) на верхней секции (W) болтами (C1, C2, C3, C4).

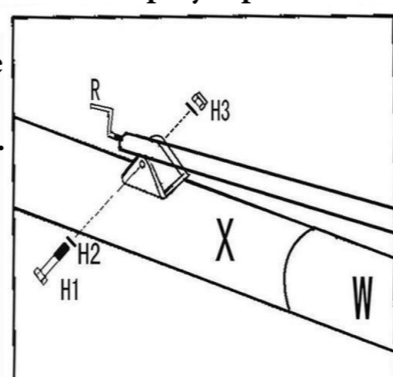
Как показано на рисунке, установите сетку (P) на кольцо (AA) и вставьте заглушку (N) на верхней секции (W).



Соедините регулировку механизма (Z) и распорку (T). Примечание: болт (A1) должен проходить через верхнее отверстие внешней и внутренней части трубки

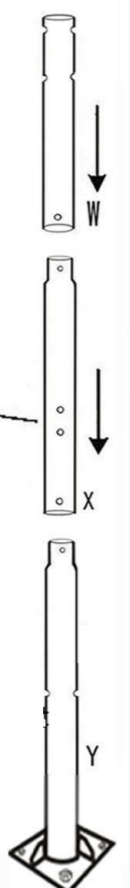


Как показано на рисунке ниже, закрепите конец внешней части регулировки механизма (Z) на скобе (Q) болтам (H1,H2,H3).



Как показано на рисунке справа, соедините секции (W), (X) и (Y) болтами (E1,E2,E3).

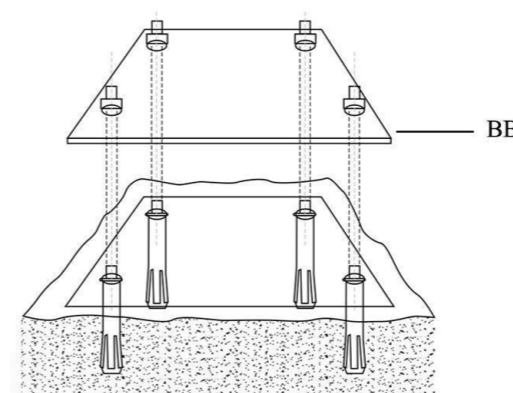
Для последующего удобства фиксации болтов, обратите внимание на расположение отверстий.



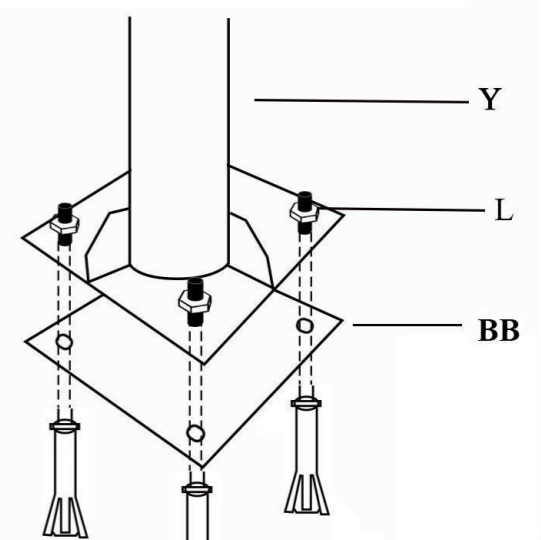
Как показано на рисунке выше, закрепите скобу (Q) на средней секции (X) болтами (G1,G2,G3).

7

Просверлите четыре отверстия в бетоне в соответствии с расстоянием отверстий пластины, как показано. Данный шаг для последующей установки анкеров.



Установите полностью собранную баскетбольную стойку на пластину, закрепив 4 анкерными болтами, как показано.



8