

## **Инструкция**

### **Беговая дорожка Svensson Body Labs Spacetech (Crimson glory)**

Полезные ссылки:

[Беговая дорожка Svensson Body Labs Spacetech \(Crimson glory\) - смотреть на сайте](#)

[Беговая дорожка Svensson Body Labs Spacetech \(Crimson glory\) - читать отзывы](#)



## SVENSSON BODY LABS SPACETECH (CRIMSON GLORY) Беговая дорожка



Цена: 61 990 руб.

Склад: Москва - В наличии 

---

Svensson Body Labs SPACETECH - второй креативный продукт шведского дизайнера Патрика Хагборга (Patrik Hagborg), созданный специально для Jörgen Svensson. В названии дорожки обыгрываются два значения слова space - космос и пространство. Необычная архитектура тренажера, его мощь, совершенство форм и технологий, а также ни на что не похожие цветовые решения, включая уникальный Ultramarine - это отсылка к уже существующим и будущим шагам человека в космическом пространстве. Со вторым значением слова гораздо проще - компактность. Всю эту красоту от Патрика Хагборда инженеры Jörgen Svensson смогли упаковать в ультракомпактный дизайн, дать отличные технические характеристики и возможность использования прямо из коробки. Да, это красивая, технологичная, удобная в хранении ультракомпактная беговая дорожка, которая будет готова к использованию сразу же как вы снимите с нее защитную пленку - и при всем при этом это абсолютно полноценная беговая дорожка, заниматься на которой может пользователь любого уровня подготовки!

В Svensson Body Labs SPACETECH установлен двигатель от японского производителя Fuji, его мощность составляет 2,0 л.с. в режиме постоянной эксплуатации. При пиковых нагрузках - 3,75 л.с. Такой показатель мощности позволяет достичь разгона скорости до 12 км/ч. Беговое полотно размером 128\*45 см является самым большим в классе компактных беговых дорожек и наиболее комфортным для большинства пользователей. Подобный размер полотна является весьма внушительным даже по меркам габаритных беговых дорожек. Одной из сильных сторон SPACETECH является амортизационная система, построенная на основе 4-х профессиональных эластомеров VCS. Именно этот элемент амортизации устанавливается на профессиональных беговых дорожках. Дополнительно на дорожке расположены хорошо зарекомендовавшие себя плоские эластомеры Natural в количестве 2-х штук. Ножки тренажера имеют плотную резиновую подкладку, которая не только защищает напольную поверхность от царапин, но и выступает как третий элемент амортизационной системы. Совокупность таких элементов позволит избежать травм и снизить нагрузку на проблемные зоны.

Консоль SPACETECH - это отличное решение не только с точки зрения функционала, но и дизайна. Она представляет собой тонкую панель с черной акриловой поверхностью. 4 LED-дисплея выводят следующие тренировочные данные: дистанция, время, количество шагов, калории и скорость. Сенсорные кнопки изменяют показатели консоли и отличаются своей долговечностью и влагостойкостью. Все элементы консоли прекрасно видны даже в условиях слабой освещенности. Широкая алюминиевая подставка для смартфонов и планшетов фиксируется при помощи встроенной системы складывания. Пользователь может слушать любимую музыку через встроенные динамики, достаточно подключить оборудование к разъему Audio IN miniJack 3,5 мм.

Svensson Body Labs тщательно прорабатывает вопрос подбора материалов для оборудования. На всех этапах создания беговых дорожек использованы только качественные расходные материалы. Глянцевая поверхность пластиковых элементов придает тренажеру эксклюзивность и элитарность. В конструкции рамы используется алюминий - легкий и современный материал, который не подвержен коррозии. Краска, нанесенная методом анодирования, обладает предельной прочностью и простотой в уходе. За счет чего окрашенные элементы мало подвержены внешним воздействиям и при бережном уходе долго сохраняют отличный свежий внешний вид. Сколы и царапины на такой поверхности практически незаметны.

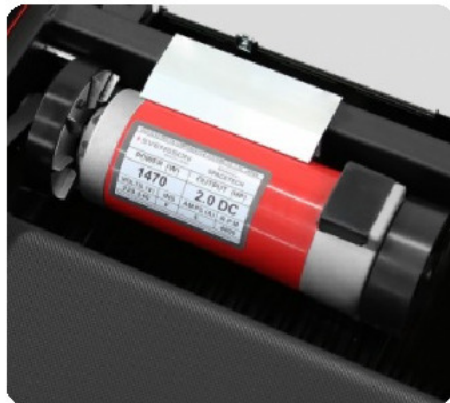
---

Назначение	домашнее
Тип	электрическая
Профиль рамы	анодированное покрытие
Тип пластика	АБС-пластик из исходного сырья
Скорость	1-12 км/ч
Двигатель	2,0 л.с. Fuji (постоянный ток)
Пиковая мощность	3,75 л.с.
Беговое полотно	1,8 мм, двухслойное антискользящее
Размер бегового полотна	128*45 см
Регулировка угла наклона	нет
Угол наклона	нет
Дека	18 мм, двойная, парафинированная
Система амортизации	4 динамических эластомера VCS™ и 2 плоских эластомера Natural™
Измерение пульса	нет
Управление на поручнях	нет
Консоль	4 LED-дисплея
Показания консоли	дистанция, время, количество шагов, калории, скорость
Общее количество программ	нет
Тренировочные программы	нет
Пульсозависимые программы	нет
Пользовательские программы	нет
Ручной режим	есть
Мультимедиа	нет
Разъемы	Audio IN minijack 3,5 мм
Интеграционные технологии	нет
Интернет	нет
Язык(и) интерфейса	английский
Вентилятор	нет
Подставка под планшет	есть
Транспортировочные ролики	есть
Компенсаторы неровностей пола	нет
Складывание	есть
Размер в сложенном виде (Д*Ш*В)	158*77*14 см
Размер в рабочем состоянии (Д*Ш*В)	152*77*102 см
Упаковка	1 коробка (прочный прессованный картон и пенопластовые формы)
Габариты	166*82*16 см
Объем	0,218 куб. м
Вес нетто	43 кг
Вес брутто	49 кг
Макс. вес пользователя	120 кг
Питание	сеть 220 вольт
Энергосбережение	есть
Производитель	Jörgen Svensson, Швеция
Страна изготовления	КНР

Теги: [Домашние беговые дорожки](#), [Беговые дорожки Svensson Body Labs](#)



ЧЕРНАЯ АКРИЛОВАЯ КОНСОЛЬ С СЕНСОРНЫМИ  
КЛАВИШАМИ УПРАВЛЕНИЯ



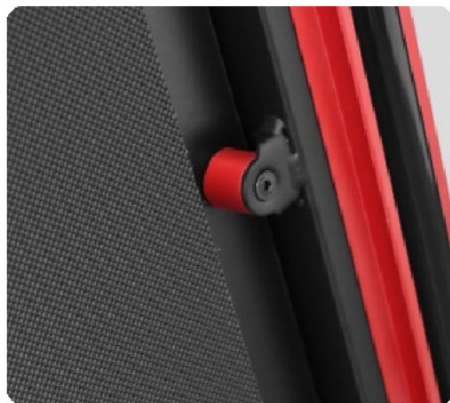
ДВИГАТЕЛЬ FUJI МОЩНОСТЬЮ 2,0 Л.С.



ОДНА ИЗ САМЫХ ТОНКИХ БЕГОВЫХ ДОРОЖЕК



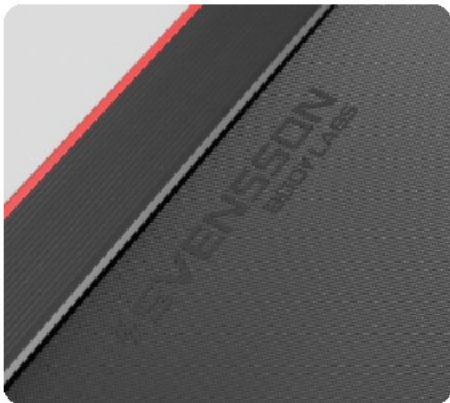
УНИКАЛЬНАЯ СИСТЕМА СКЛАДЫВАНИЯ



СИСТЕМА АМОРТИЗАЦИИ



СПЕЦИАЛЬНАЯ ПЛОТНАЯ РЕЗИНОВАЯ  
ПОДКЛАДКА



ДВУХСЛОЙНОЕ БЕГОВОЕ ПОЛОТНО ТОЛЩИНОЙ  
1,8 ММ



АНОДИРОВАННОЕ ПОКРЫТИЕ



4 ТРАНСПОРТИРОВОЧНЫХ РОЛИКА



АЛЮМИНИЕВАЯ ПОДСТАВКА ДЛЯ ГАДЖЕТОВ



МУЛЬТИМЕДИЙНЫЙ ВХОД AUDIO IN (MP3)



КЛЮЧ РЕГУЛИРОВКИ БЕГОВОГО ПОЛОТНА