

Инструкция

Сгибание ног лежа Matrix Ultra G7-S73B

Полезные ссылки:

[Сгибание ног лежа Matrix Ultra G7-S73B - смотреть на сайте](#)

[Сгибание ног лежа Matrix Ultra G7-S73B - читать отзывы](#)

MATRIX

**G7 S73 Сгибание ног лежа
РУКОВОДСТВО ПОЛЬЗОВАТЕЛЯ**



ВАЖНАЯ ИНФОРМАЦИЯ ПО БЕЗОПАСНОСТИ

Покупатель продуктов фирмы MATRIX Fitness Systems несёт единоличную ответственность за то, чтобы инструктировать всех лиц, как являющихся конечными пользователями, так и относящихся к обслуживающему персоналу, о надлежащем использовании оборудования.

Настоятельно рекомендуется, чтобы все пользователи тренировочного оборудования фирмы MATRIX Fitness Systems были проинформированы перед его использованием о следующем.

НАДЛЕЖАЩЕЕ ИСПОЛЬЗОВАНИЕ

1. Никакое оборудование не должно использоваться никаким иным образом, кроме того, для которого данное оборудование было сконструировано или предназначено изготовителем. Обязательна к исполнению настоятельная рекомендация, чтобы все пользователи тренировочного оборудования фирмы MATRIX Fitness Systems были проинформированы о том, что оборудование фирмы MATRIX Fitness Systems должно использоваться надлежащим образом, чтобы избежать телесных повреждений.
2. Оберегайте руки и ноги всё время от соприкосновения с движущимися частями, чтобы избежать телесных повреждений.

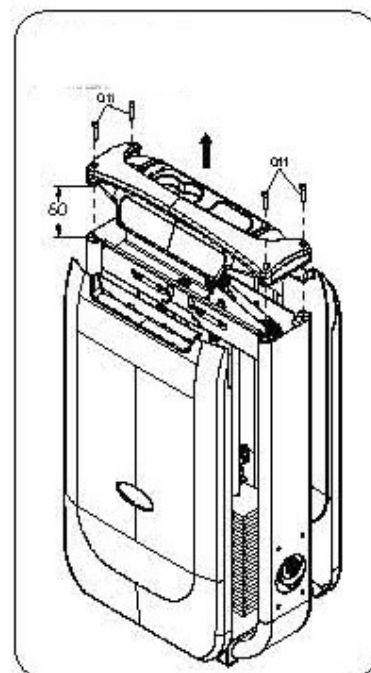
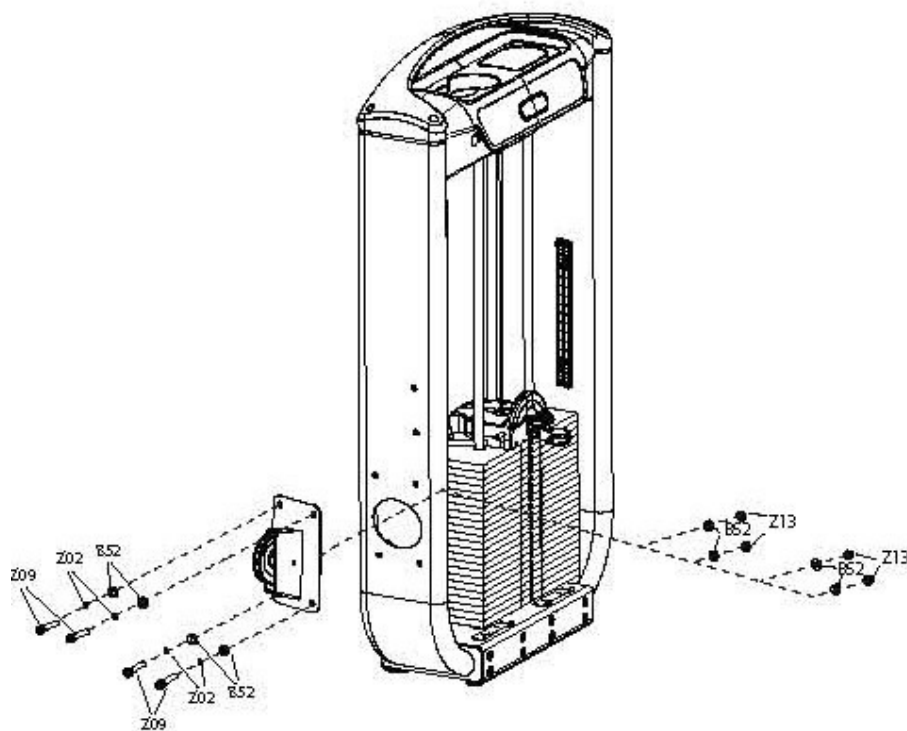
ПРОВЕРКА НА НАЛИЧИЕ ПОВРЕЖДЁННЫХ ЧАСТЕЙ

1. Не используйте никакое оборудование, которое повреждено и/или имеет изношенные или сломанные части. Используйте только запасные части, поставляемые местным дилером фирмы MATRIX Fitness Systems, действующим в Вашей стране.
2. **МАРКИРОВОЧНЫЕ НАКЛЕЙКИ ТЕХНИЧЕСКОГО ОБСЛУЖИВАНИЯ И ПАСПОРТНЫЕ ТАБЛИЧКИ.** Не удаляйте маркировочные наклейки ни по какой причине. Они содержат важную информацию. Если они не читаются или отсутствуют, свяжитесь для их замены со своим дилером фирмы MATRIX Fitness Systems.
3. **УСТАНОВКА ОБОРУДОВАНИЯ.** Всё оборудование должно быть прикреплено к полу, чтобы обеспечить его устойчивость и устранить раскачивание или опрокидывание. Эту работу, где применимо, должен выполнять лицензированный подрядчик.
4. **ПОЛНОЕ ТЕХНИЧЕСКОЕ ОБСЛУЖИВАНИЕ ВСЕГО ОБОРУДОВАНИЯ.** Профилактическое техническое обслуживание является ключом к стабильной работе оборудования, а также к сведению Вашей ответственности к минимуму. Оборудование нуждается в техническом осмотре через регулярные интервалы времени.

Обеспечивайте, чтобы лицо (лица) производящее регулировку или выполняющее работы по техническому обслуживанию или ремонту любого вида, имело соответствующую квалификацию, и было допущено к выполнению таких работ. Дилеры фирмы MATRIX Fitness Systems по требованию предоставят услуги и обучение техническому обслуживанию на нашем корпоративном оборудовании.

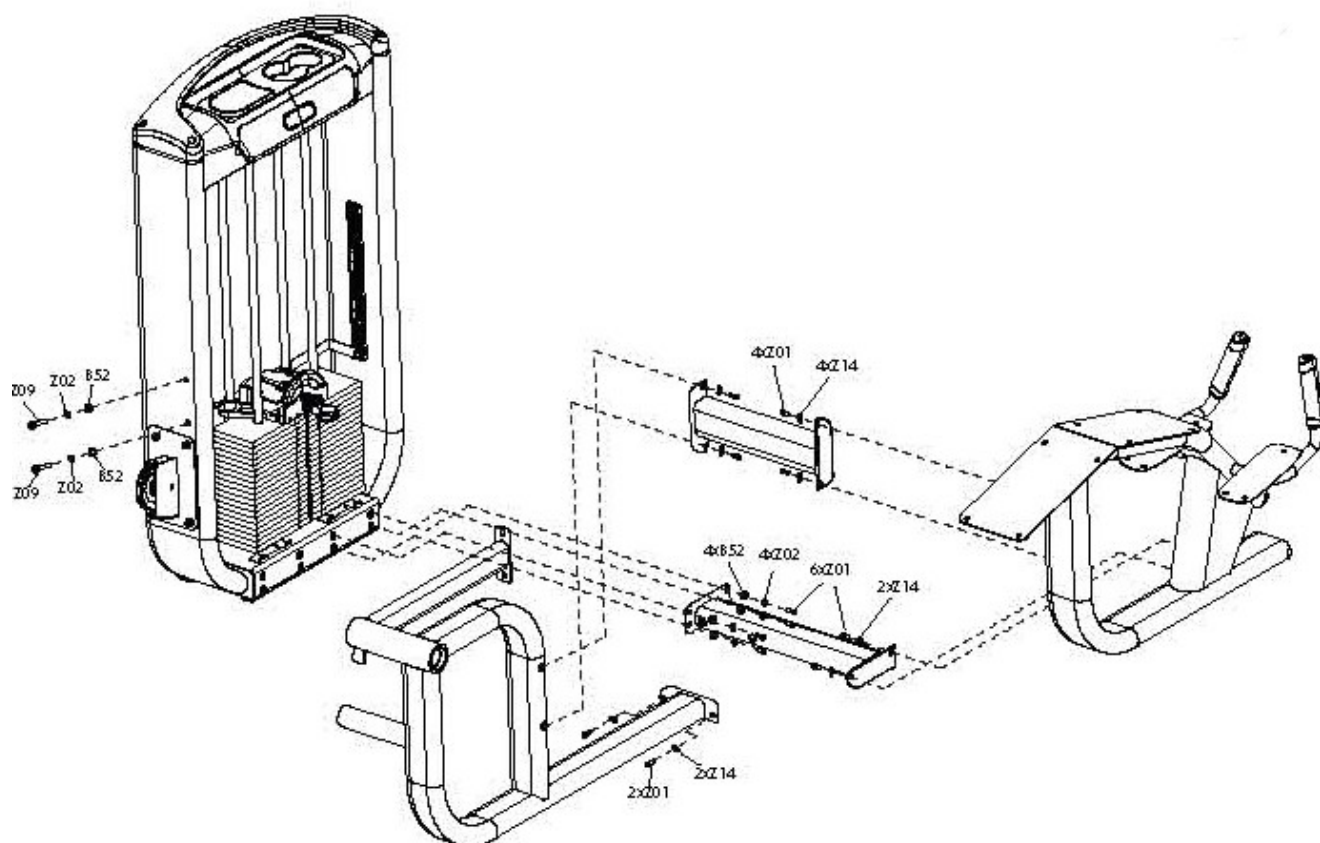
ШАГ 1 СОЕДИНЕНИЕ ДЕТАЛЕЙ

№	Описание	Кол-во
Z09	Винт M10*75L	4
B52	Плоская шайба M10	8
Z02	Фиксирующая шайба M10	4
Z13	Гайка M10	4



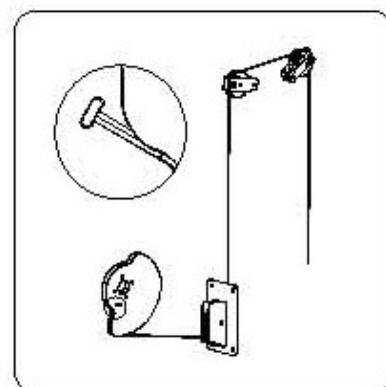
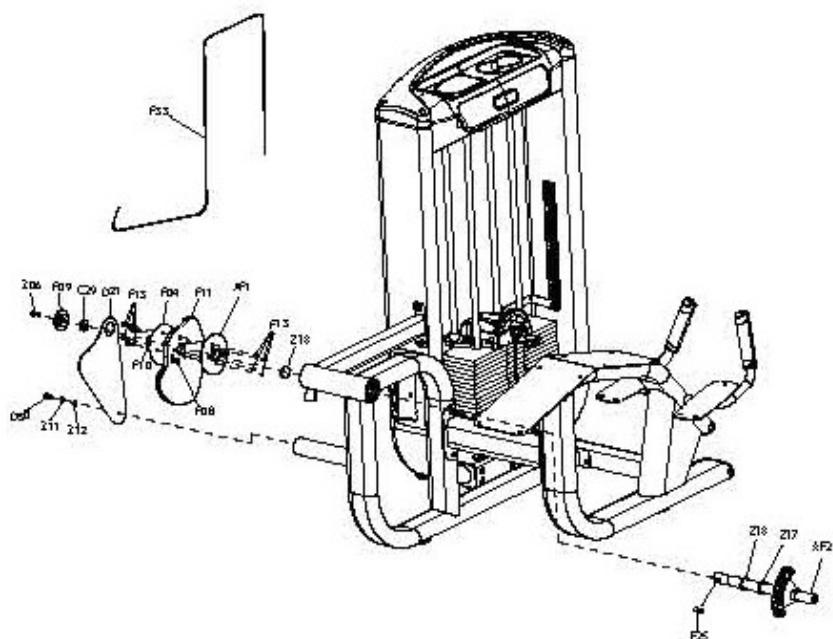
ШАГ 2 КРЕПЛЕНИЕ РЫЧАГОВ

№	Описание	Кол-во
Z01	Винт М10*30L	12
Z09	Винт М10*75L	2
B52	Плоская шайба М10	6
Z02	Фиксирующая шайба М10	6
Z14	Шайба	8



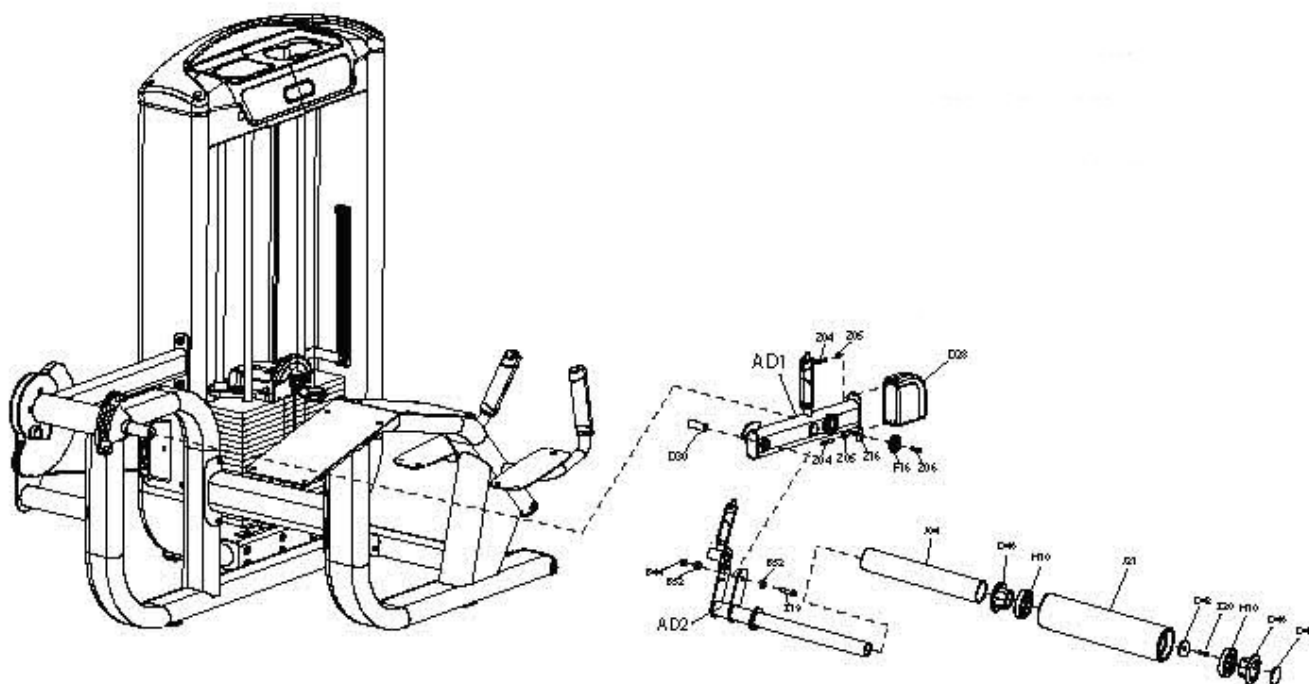
ШАГ 3 КРЕПЛЕНИЕ ДИСКА

№	Описание	Кол-во
Z17	Плоская шайба	1
Z18	Волнообразная шайба	2
F13	Винт-фиксатор	4
F11	Диск	1
F08	Фиксирующий блок	1
F04	Фиксатор диска	1
F10	Винт M10*105	1
D21	Защитная пластина	1
F09	Крышка	1
Z06	Винт M10*20	1
Z12	Плоская шайба M8	1
Z11	Фиксирующая шайба M8	1
D50	Винт M8*15	1
F33	Кабель	1
C29	Кольцо	1



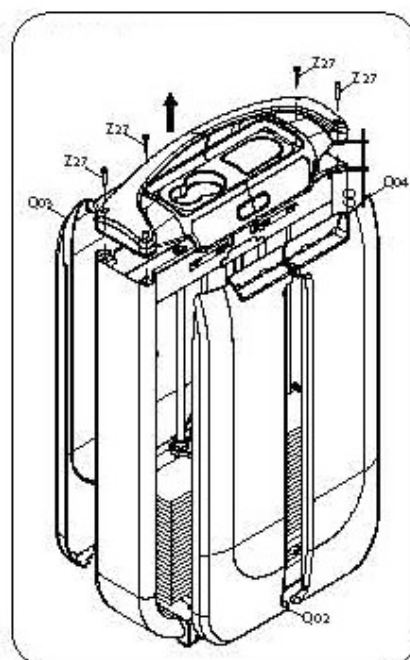
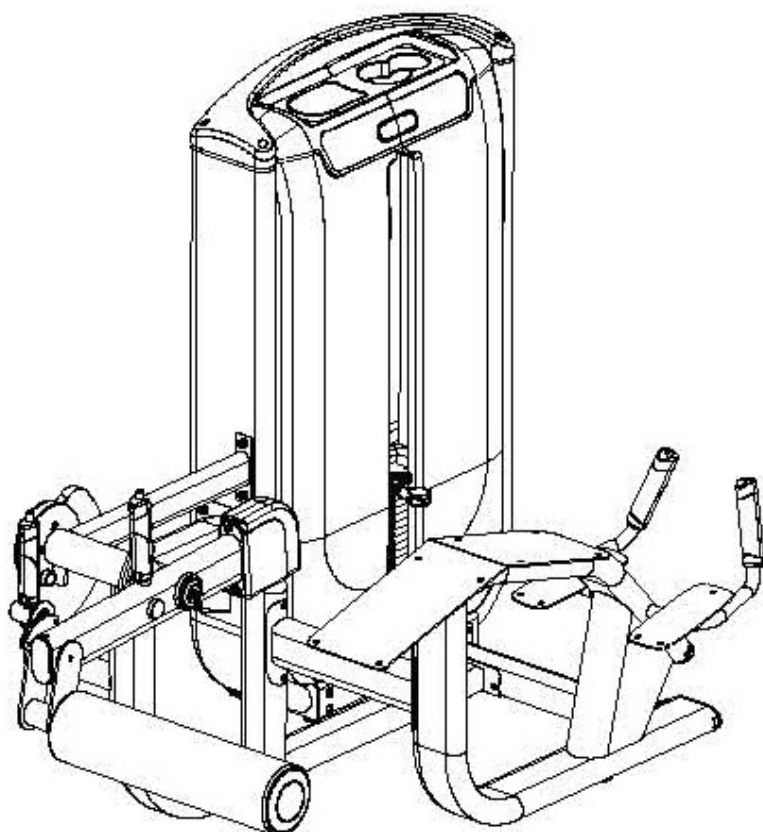
ШАГ 4 КРЕПЛЕНИЕ ОПОРЫ

№	Описание	Кол-во
Z04	Винт M8*20L	2
Z05	Плоская шайба M8	2
D28	Весовой блок	1
Z06	Винт M10*20 L	1
Z16	Плоская шайба 20,5*42	1
F16	Крышка	1
D30	Прокладка	1
B44	Гайка заглушки M10	1
B52	Плоская шайба M10	2
Z19	Винт M10*95 L	1
J04	Пластиковая трубка	1
D46	Крышка	2
H10	Кольцо	2
J21	Опора для ног	1
D42	Соединяющая парта	1
Z20	Винт M8*25 L	1
D47	Заглушка	1



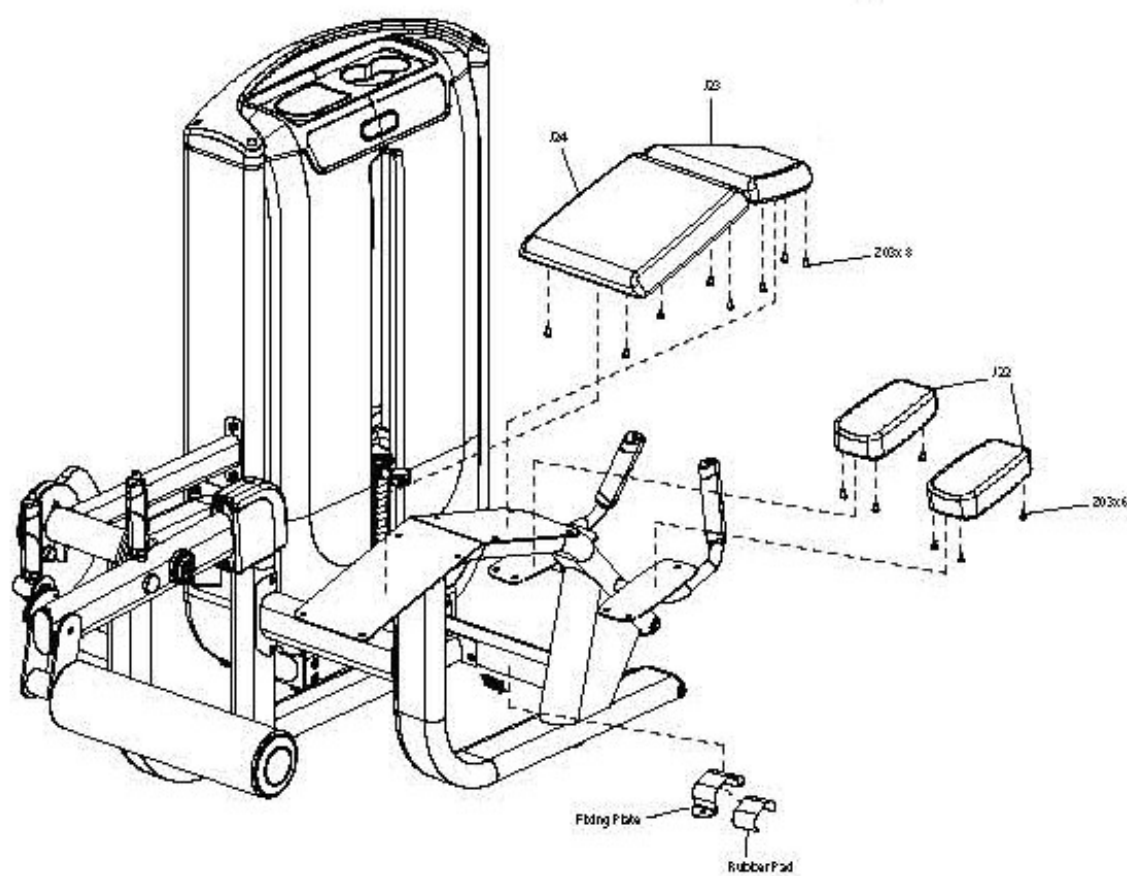
ШАГ 5 КРЕПЛЕНИЕ КОЖУХА

№	Описание	Кол-во
Z27	Винт M8*60L	4
Q02	Передний кожух (правый)	1
Q03	Задний кожух	1
Q04	Передний кожух (левый)	1



ШАГ 6 КРЕПЛЕНИЕ КОЖУХОВ

№	Описание	Кол-во
J22	Мягкая опора для коленей	2
J23	Опора передняя	1
J24	Опора задняя	1
Z03	Винт M10*25L	14
Z100	Фиксирующая пластина	1
G05	Резиновая пластина	1



ТЕХНИЧЕСКИЕ СПЕЦИФИКАЦИИ G7 S73 Сгибание ног лежа	
Тип	грузоблочный
Упражнения	мышцы ног
Направляющие	хромированные
Рукоятки	Action Specific Grips™ повышенной комфортности
Нагрузка	весовые плиты 4.5 кг.
Сидение	эргономичное контурное ErgoForm™
Регулировка положения сидения	нет
Электроника	двухэкранный LCD дисплей активности пользователя
Размер тренажера в рабочем состоянии (Д*Ш*В)	173*111*132 см.
Вес стека	91 кг.
Вес нетто	264 кг.
Макс. вес пользователя	136 кг.
Гарантия	5 лет

*Производитель оставляет за собой право вносить изменения в конструкцию тренажера, не ухудшающие значительно его основные технические характеристики.

Все актуальные изменения в конструкции либо технических спецификациях изделия отражены на официальном сайте поставщика оборудования Johnson Tech. johnson-matrix.ru

Тренажер сертифицирован по Системе Сертификации Гост Р «Федеральным Агентством По Техническому Регулированию и Метрологии» (Ростест).



ВНИМАНИЕ!
ТРЕНАЖЕР ПРЕДНАЗНАЧЕН ДЛЯ КОММЕРЧЕСКОГО ИСПОЛЬЗОВАНИЯ!

Посмотреть товар на сайте: [Сгибание ног лежа G7-S73](#)