

Инструкция

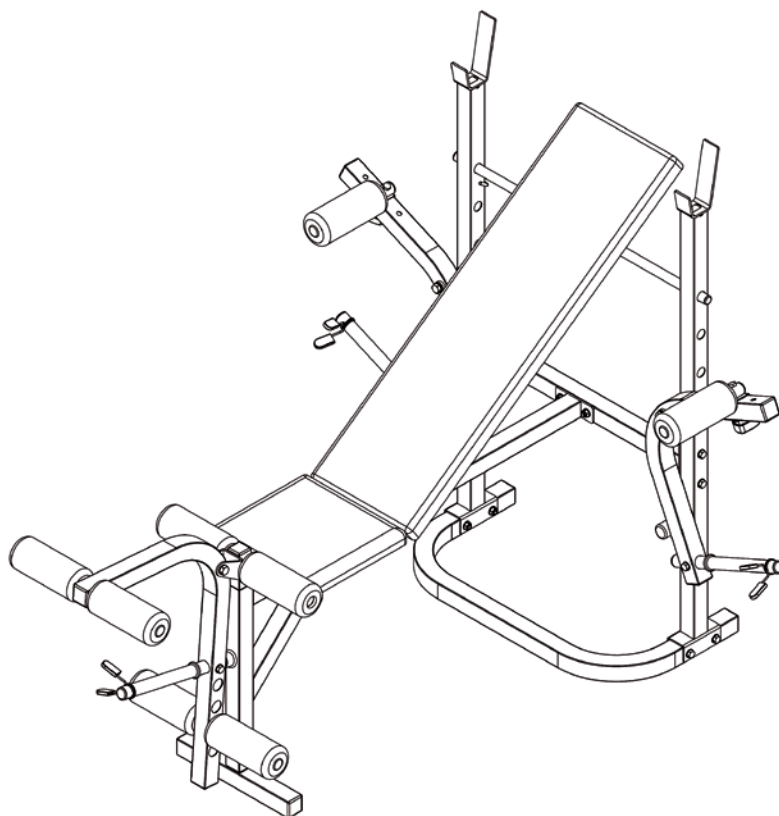
Силовая скамья со стойками DFC D002

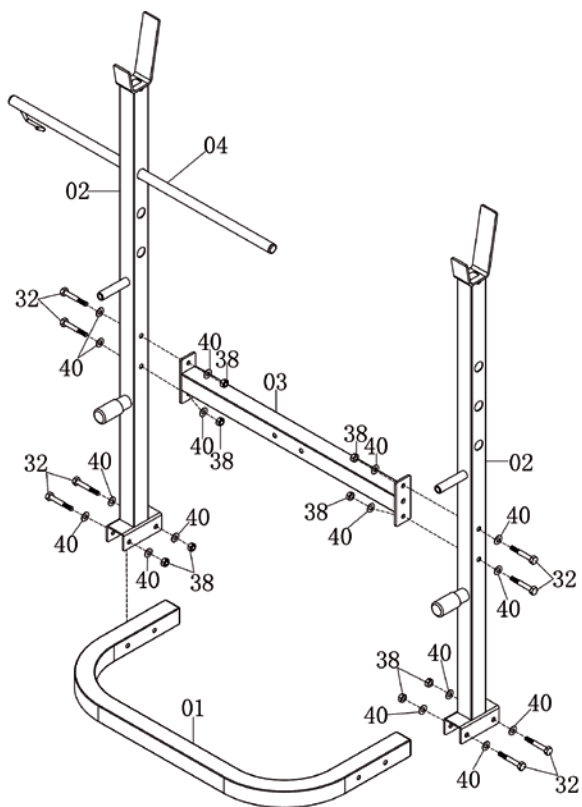
Полезные ссылки:

[Силовая скамья со стойками DFC D002 - смотреть на сайте](#)

Инструкция по сборке D002 DFC

Универсальная скамья



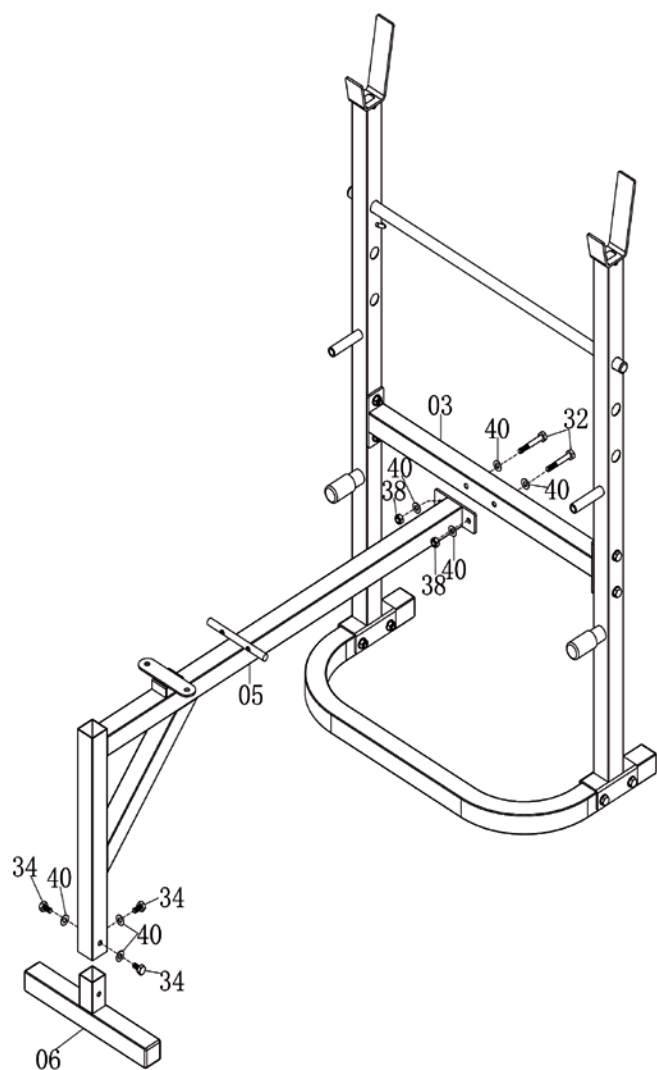


ШАГ 1

Соедините обе стойки (02) с передним стабилизатором (01), используя 4-ре болта (M8×55) (32), 8-мь плоских шайб (M8)(40), 4-ре нейлоновые контргайки (M8)(38) (см. рисунок).

Прикрепите стойки (02) к опоре (03), используя 4-ре болта (M8×55mm) (32), 8-мь плоских шайб (M8)(40), 4-ре нейлоновые контргайки (M8)(38).

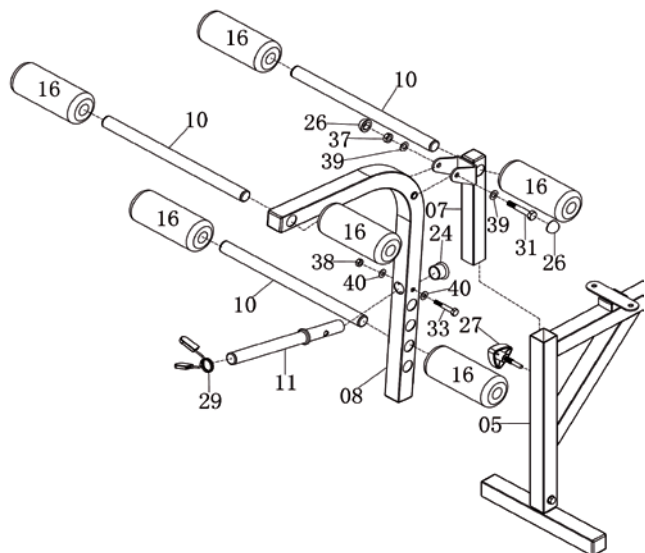
Расположите тягу регулировки спинки (04) на стойках (02).



ШАГ 2

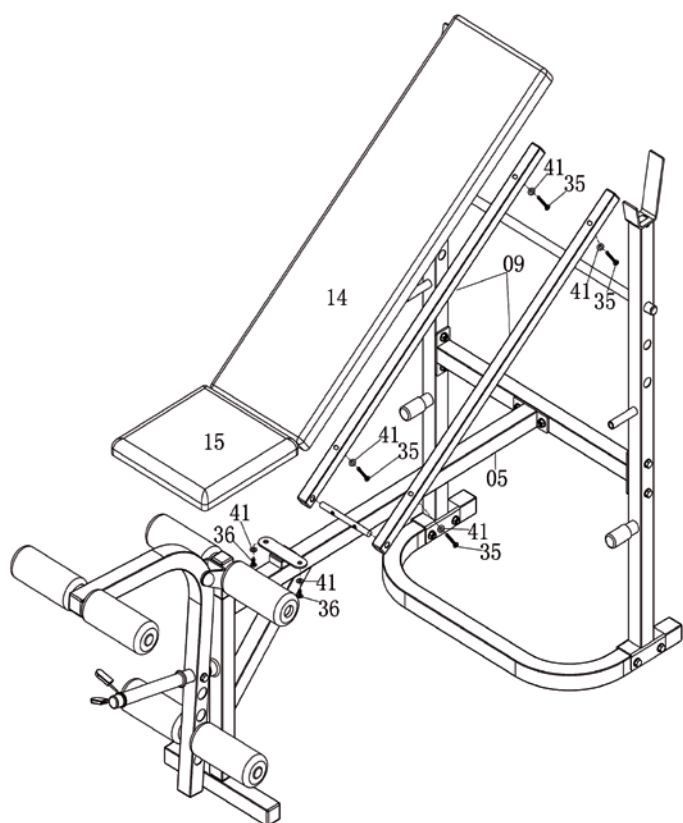
Прикрепите заднюю часть основной рамы(05) к опоре стойки(03), используя 2-а болта (M8*55)(32), 4-ре плоские шайбы (M8)(40), 2-е нейлоновые контргайки (M8)(38).

Прикрепите передний стабилизатор (06) к основной раме (05), используя 3-и болта (M8*15)(34), 3-и плоские шайбы (M8)(40).



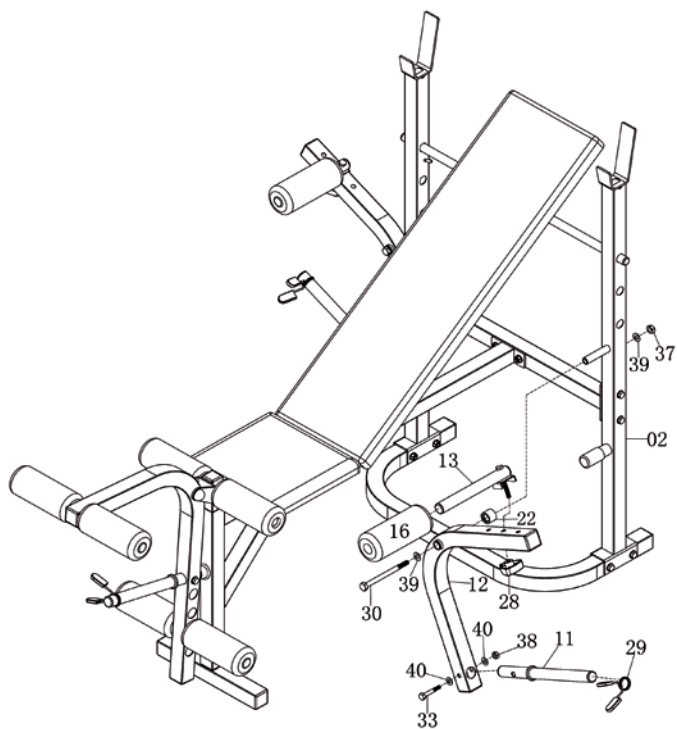
ШАГ 3

Прикрепите опору экстензии ног (07) к основной раме (05), используя фиксатор (M10*41)(27). Прикрепите экстензию ног (08) к опоре (07), используя 1-н болт (M10*60) (31), 2-е плоские шайбы (M10)(39), 1-ну нейлоновую контргайку (M10)(37), 2-е гайки (M10)(26). Вставьте трубку под грузы (11) в экстензию ног (08), используя 1-н болт (M8*50)(33), 2-е плоские шайбы (M8)(40), 1-у нейлоновую контргайку (M8)(38). Прикрепите заглушку (24) на трубку (11), используя 1-н фиксатор (29). Вставьте 3-и трубки (10) в экстензию ног (08), в опору (07), наденьте 6-ть валиков (16).



ШАГ 4

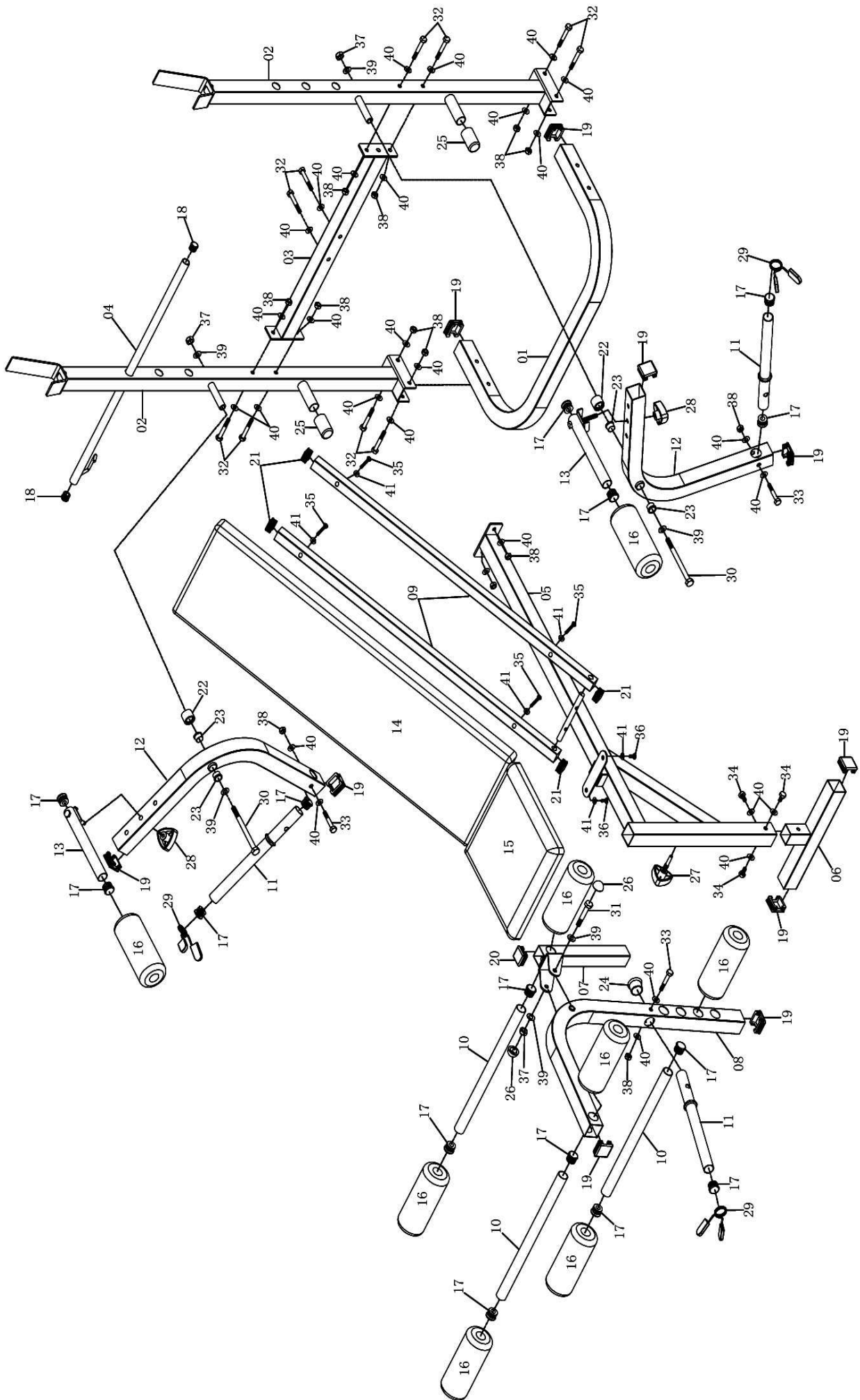
Прикрепите опору спинки (09) к основной раме (05), расположите спинку (14) на опоре (09) и прикрепите, используя 4-ре болта (M6*40)(35), 4-ре плоские шайбы (M6)(41). Прикрепите сиденье (15) к передней части основной рамы (05), используя 2-а болта (M6*14)(36), 2-е плоские шайбы(M6)(41).



ШАГ 5

Прикрепите каждую ручку баттерфляя (12) к обеим стойкам (02), используя 1-н болт (M10*130)(30), 2-е плоские шайбы (M10)(39), 1-ну нейлоновую контргайку (M10)(37). Вставьте трубку(13) в каждую ручку баттерфляя (12), используя 1-н фиксатор (M8) (28). Вставьте заглушку (22) в трубку (13). Вставьте трубку под грузы (11) в отверстие на ручке баттерфляя (12), используя 1-н болт (M8*55)(33), 2-е плоские шайбы(M8)(40) и 1-ну нейлоновую контргайку(M8)(38).

Сборочный чертёж



Сборочные единицы

| NO. | ОПИСАНИЕ | К-ВО | NO. | ОПИСАНИЕ | К-ВО |
|-----|---------------------------|------|-----|--------------------------------------|------|
| 1 | ЗАДНИЙ СТАБИЛИЗАТОР | 1 | 22 | ЗАГЛУШКА | 2 |
| 2 | СТОЙКИ | 2 | 23 | АМОРТИЗАТОР | 4 |
| 3 | ОПОРА СТОЙКИ | 1 | 24 | КРУГЛ. ЗАКЛУШКА (Ф25) | 1 |
| 4 | ТЯГА РЕГУЛИРОВКИ СПИНКИ | 1 | 25 | КРУГЛ. ЗАКЛУШКА (Ф19) | 2 |
| 5 | ОСНОВНАЯ РАМА | 1 | 26 | НЕЙЛОН. КОНТРГАЙКА (М10) | 2 |
| 6 | ПЕРЕДНИЙ СТАБИЛИЗАТОР | 1 | 27 | ФИКСАТОР (М10*41) | 1 |
| 7 | ОПОРА ЭКСТЕНЗИИ НОГ | 1 | 28 | ФИКСАТОР (М8) | 2 |
| 8 | ЭКСТЕНЗИЯ НОГ | 1 | 29 | ФИКСАТОР ГРУЗОВ (Ф25) | 3 |
| 9 | ОПОРА СПИНКИ | 2 | 30 | БОЛТ с шестигран. головкой (М10*130) | 2 |
| 10 | ТРУБКА ПОД ВАЛИКИ | 3 | 31 | БОЛТ с шестигран. головкой (М10*60) | 1 |
| 11 | ТРУБКА ПОД ГРУЗЫ | 3 | 32 | БОЛТ с шестигран. головкой (М8*55) | 10 |
| 12 | РУЧКА БАТТЕРФЛЯЯ | 2 | 33 | БОЛТ с шестигран. головкой (М8*50) | 3 |
| 13 | ТРУБКА ПОД ВАЛИКИ (МАЛ.) | 2 | 34 | БОЛТ с шестигран. головкой (М8*15) | 3 |
| 14 | СПИНКА | 1 | 35 | БОЛТ (М6*40) | 4 |
| 15 | СИДЕНЬЕ | 1 | 36 | БОЛТ (М6*14) | 2 |
| 16 | ВАЛИК | 8 | 37 | НЕЙЛОН. КОНТРГАЙКА (М10) | 3 |
| 17 | КРУГЛ. ЗАКЛУШКА (Ф25) | 15 | 38 | НЕЙЛОН. КОНТРГАЙКА (М8) | 13 |
| 18 | КРУГЛ. ЗАКЛУШКА (Ф19) | 2 | 39 | ПЛОСКАЯ ШАЙБА (М10) | 6 |
| 19 | КВАРДАТ. ЗАКЛУШКА (□38) | 10 | 40 | ПЛОСКАЯ ШАЙБА (М8) | 29 |
| 20 | КВАРДАТ. ЗАКЛУШКА (□33.4) | 1 | 41 | ПЛОСКАЯ ШАЙБА (М6) | 6 |
| 21 | КВАРДАТ. ЗАКЛУШКА (□25) | 4 | | | |