

Инструкция

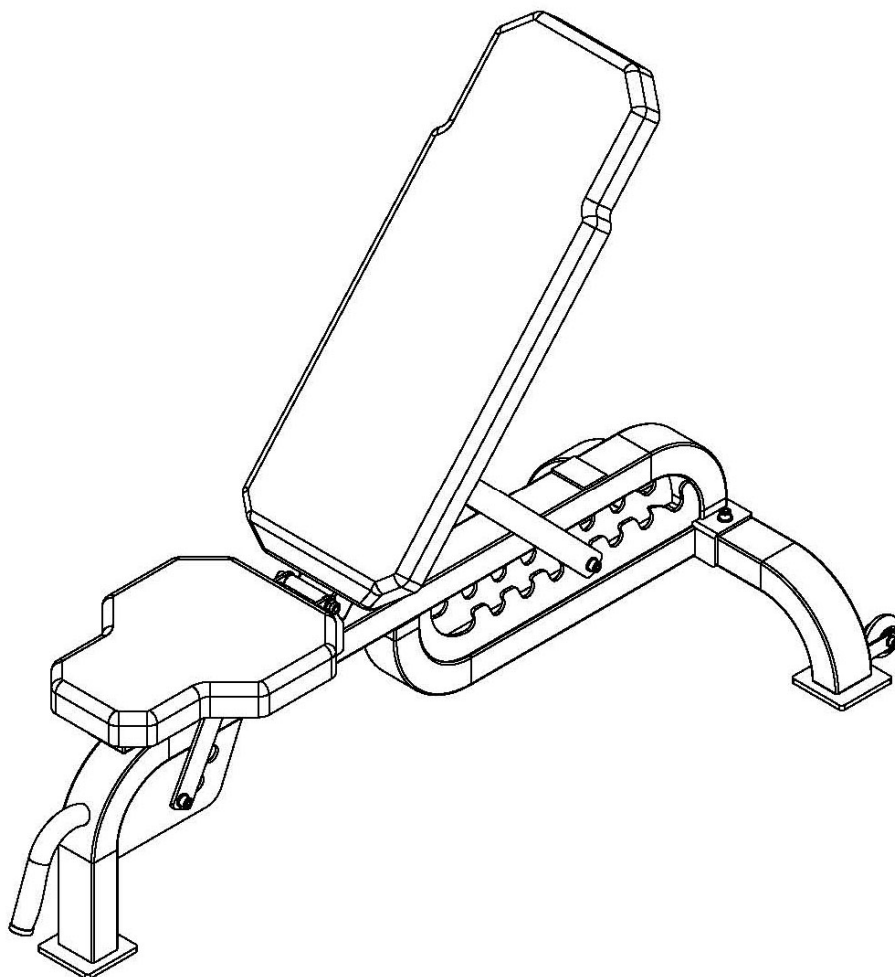
Скамья многофункциональная регулируемая Protrain AX1028

Полезные ссылки:

[Скамья многофункциональная регулируемая Protrain AX1028 - смотреть на сайте](#)

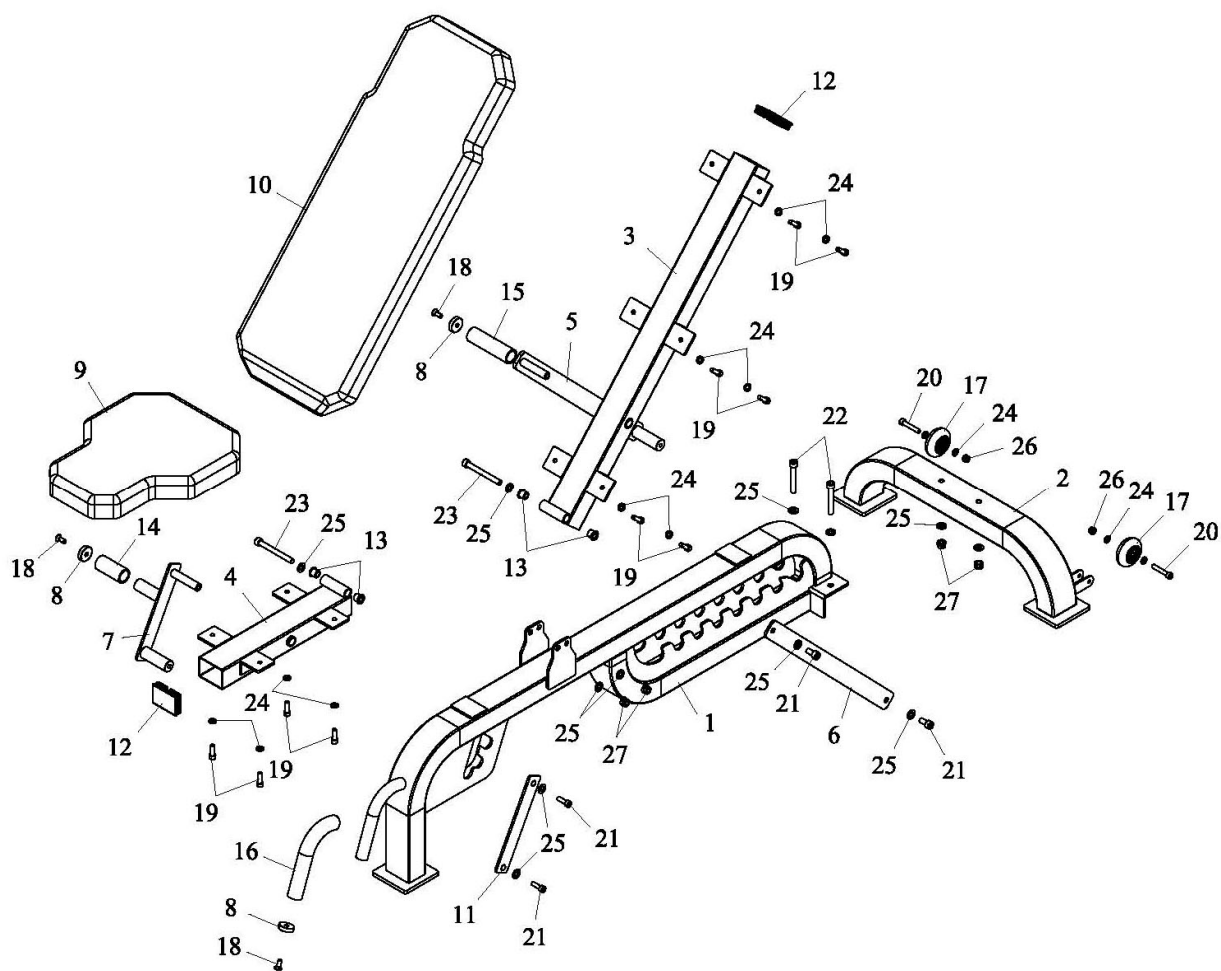
МНОГОФУНКЦИОНАЛЬНАЯ СКАМЬЯ ДЛЯ КОММЕРЧЕСКОГО ИСПОЛЬЗОВАНИЯ

AX1028



ИНСТРУКЦИЯ ПО СБОРКЕ

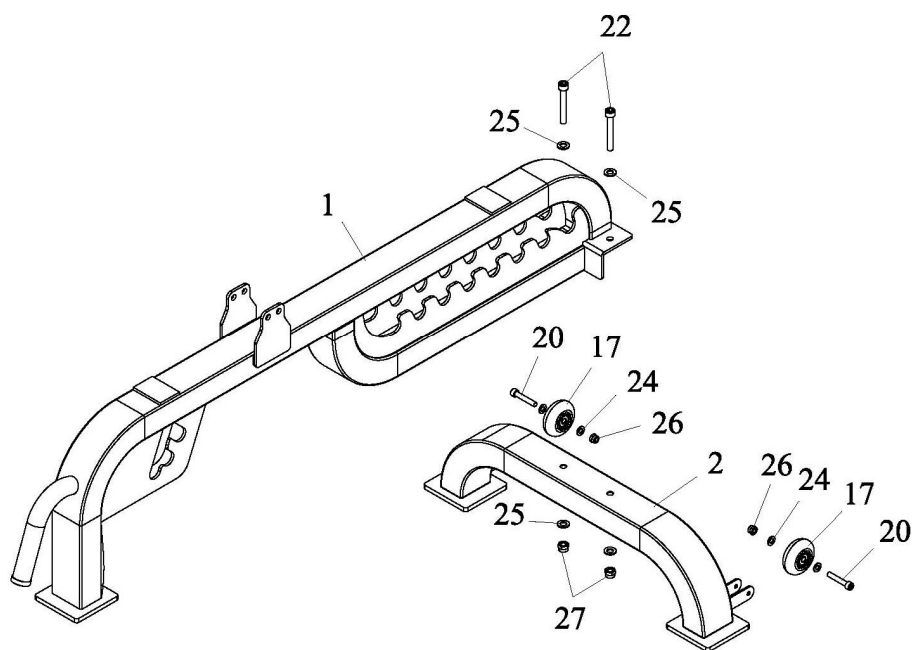
РАЗВЕРНУТАЯ СХЕМА СБОРКИ



СПИСОК ДЕТАЛЕЙ

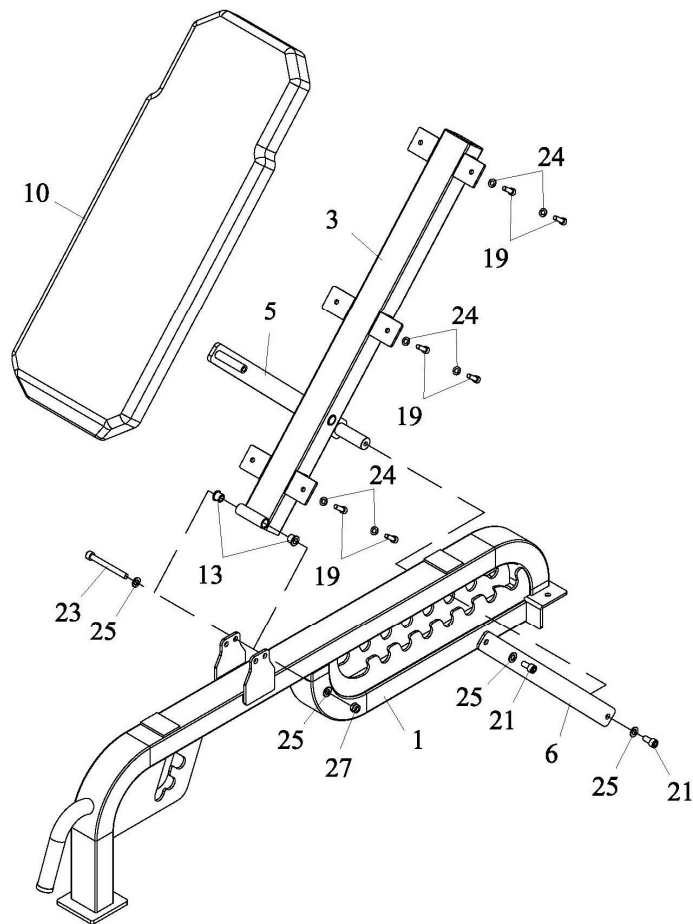
| НОМЕР | ОПИСАНИЕ | КОЛИЧЕСТВО |
|-------|--|------------|
| 1. | ГЛАВНОЕ ОСНОВАНИЕ | 1 |
| 2. | НИЖНЕЕ ОСНОВАНИЕ | 1 |
| 3. | ОПОРА ДЛЯ СПИНКИ | 1 |
| 4. | ОПОРА ДЛЯ СИДЕНЬЯ | 1 |
| 5. | РЕГУЛИРОВКА СПИНКИ | 1 |
| 6. | СОЕДИНИТЕЛЬНАЯ ПЛАСТИНА | 1 |
| 7. | РЕГУЛИРОВКА СИДЕНЬЯ | 1 |
| 8. | СТОПОРНОЕ КОЛЬЦО | 3 |
| 9. | ПОДУШКА СИДЕНЬЯ | 1 |
| 10. | СПИНКА | 1 |
| 11. | ПЕРЕДНЯЯ СОЕДИНИТЕЛЬНАЯ ПЛАСТИНА | 1 |
| 12. | ПРЯМОУГОЛЬНАЯ ЗАГЛУШКА | 2 |
| 13. | ВТУЛКА | 4 |
| 14. | КОРОТКИЙ МЯГКИЙ ВАЛИК | 1 |
| 15. | МЯГКИЙ ВАЛИК | 1 |
| 16. | ДЛИННЫЙ МЯГКИЙ ВАЛИК | 1 |
| 17. | КОЛЕСО | 2 |
| 18. | М8*25 ВИНТ С ВНУТРЕННИМ ШЕСТИГРАННИКОМ | 3 |
| 19. | М8*25 БОЛТ С УГЛУБЛЕНИЕМ | 10 |
| 20. | М8*45 БОЛТ С УГЛУБЛЕНИЕМ | 2 |
| 21. | М10*25 БОЛТ С УГЛУБЛЕНИЕМ | 4 |
| 22. | М10*70 БОЛТ С УГЛУБЛЕНИЕМ | 2 |
| 23. | М10*100 БОЛТ С УГЛУБЛЕНИЕМ | 2 |
| 24. | 8ММ ШАЙБА | 14 |
| 25. | 10ММ ШАЙБА | 12 |
| 26. | М8 КОНТРГАЙКА | 2 |
| 27. | М10 КОНТРГАЙКА | 4 |

ШАГ 01



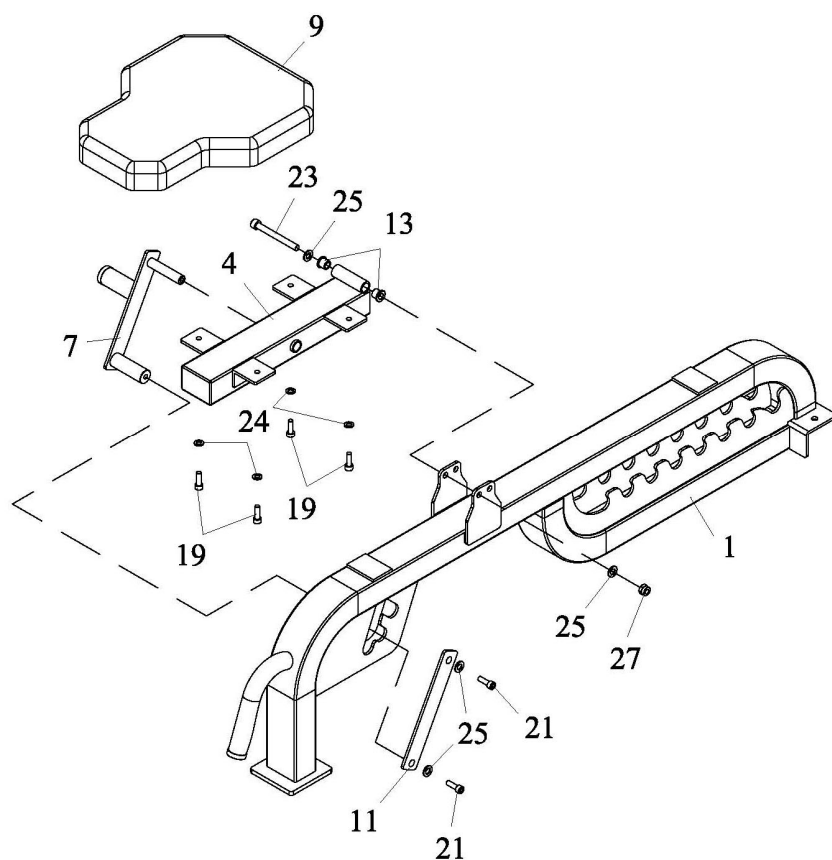
1. Прикрепите два колеса (17) к нижнему основанию (2) с помощью двух болтов с углублением М8 * 45 (20), четырех шайб 8 мм (24) и двух контргаек М8 (26).
2. Присоедините нижнее основание (2) к главному основанию (1) с помощью двух болтов с углублением М10 * 70 (22), четырех шайб 10ММ (25) и двух контргаек М10 (27).

ШАГ 02



1. Прикрепите опору для спинки (3) к главному основанию (1) с помощью болта с углублением M10 * 100 (23), двух шайб 10 мм (25) и контргайки M10 (27).
2. Разместите малую ось, находящуюся на регулировке спинки (5), в отверстие на опоре для спины (3), а большую ось разместите в зубчатом механизме настроек основной рамы (1).
3. Прикрепите соединительную пластину (6) к детали регулировки спинки (5) с помощью двух болтов M10 * 25 (21) и двух шайб 10мм (25).
4. Прикрепите спинку (10) к опоре для спинки (3), используя шесть болтов M8 * 25 (19) и шесть шайб 8 мм (24).

Шаг 03



1. Прикрепите опору для сиденья (4) к главному основанию (1) с помощью винта M10 * 100 (23), двух шайб 10 мм (25) и контргайки M10 (27).
2. Разместите малую ось регулировки сиденья (7) в отверстии опоры для сиденья (4), а большую ось в передней выемке зубчатого механизма главного основания (1).
3. Прикрепите переднюю соединительную пластину (11) к детали регулировки сиденья (7) с помощью болтов M10 * 25 (21) и шайб 10мм (25).
4. Прикрепите подушку сиденья (9) к опоре для сиденья (4) с помощью четырех болтов M8 * 25 (19) и четырех шайб 8 мм (24).