

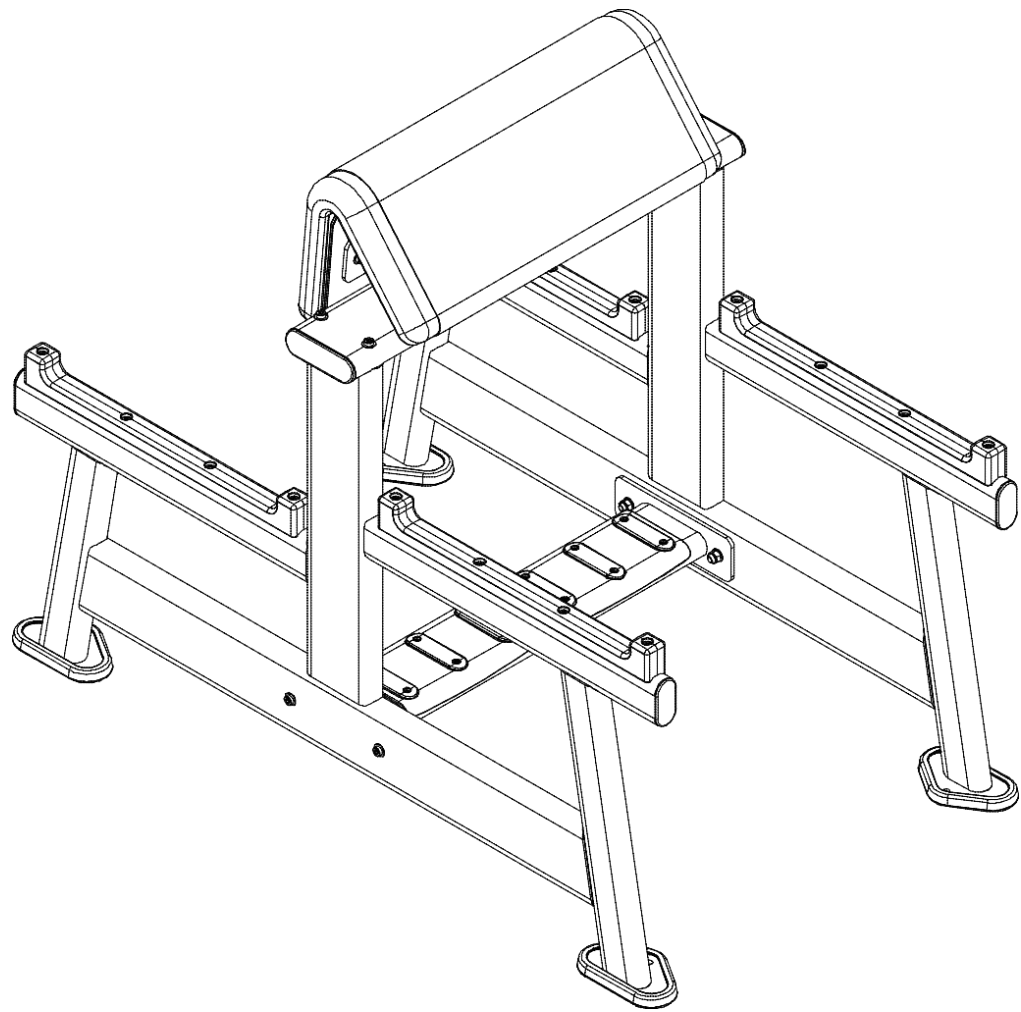
Инструкция

Скамья Скотта Inotec E40

Полезные ссылки:

[Скамья Скотта Inotec E40 - смотреть на сайте](#)

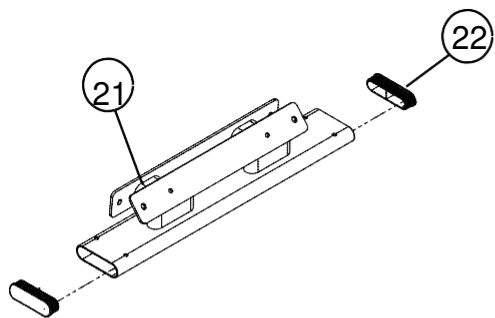
Тренажер «Сгибание рук сидя»



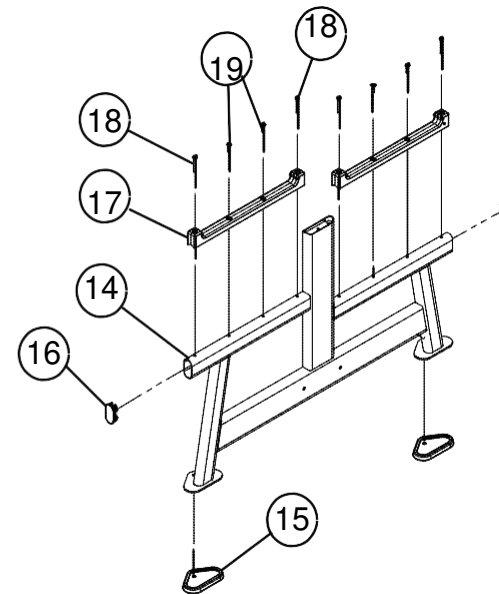
Перечень сборочных компонентов

№	Кол.	N детали	Описание
1	1	53121РА-А	Сборка РТD, поперечный суппорт
2	1	53124РА-В	Сборка РТD, боковая рама, лев.
3	1	53129РА-В	Сборка РТD, боковая рама, прав.
4	4	2005409	Болт, 3/8-16 X 2-1/2" (64мм) с цилиндр. головкой
5	16	2001101	Шайба, плоская 3/8 SAE ST ZN
6	4	2001201	Гайка, 3/8-16 LK ST ZN
7	1	53131РА-А	Сборка РТD устройства, суппорт подставки
8	4	2006409	Болт, 3/8-16 X 2-1/2" (64мм) с цилиндр. головкой W/NP
9	1	5317301-А	Подставка
10	4	2006405	Болт, 3/8-16 X 1-1/2" (38мм) с цилиндр. головкой W/NP
11	1	5312101	Сварная конструкция поперечного суппорта
12	2	5226901-А	Крышка
13	12	2004802	Винт, 10-32 X 1/2" (12ММ) с плоск. головкой W/NP
14	1	5312401	Сварная конструкция левой боковой рамы
15	4	5257201-А	Резиновая подставка для ног
16	4		Плоская овальная заглушка
17	4	5321601	Подставка для штанг
18	8	2006408	Болт, 3/8-16 X 2-1/4" (57мм) с цилиндр. головкой W/NP
19	8	2006403	Болт, 3/8-16 X 1" (25мм) с цилиндр. головкой W/NP
20	1	5312901	Сварная конструкция правой боковой рамы
21	1	5313101	Сварная конструкция суппорта подставки
22	2	5205401-А	Плоская овальная заглушка

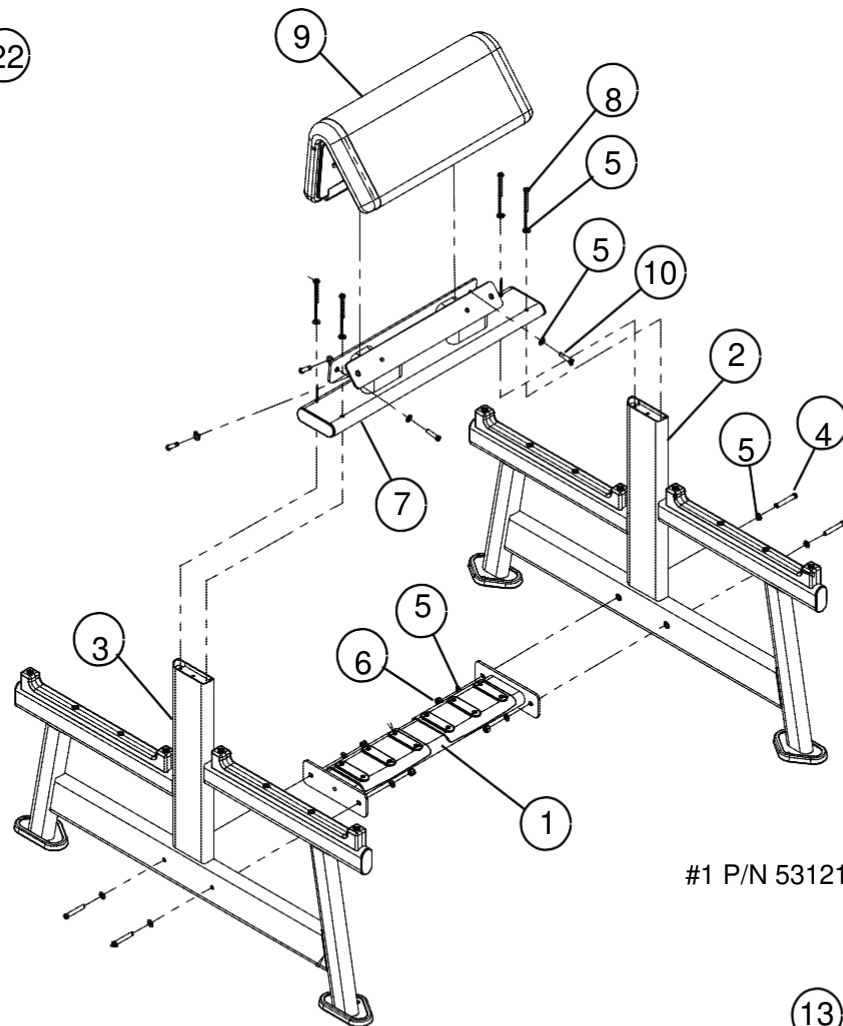
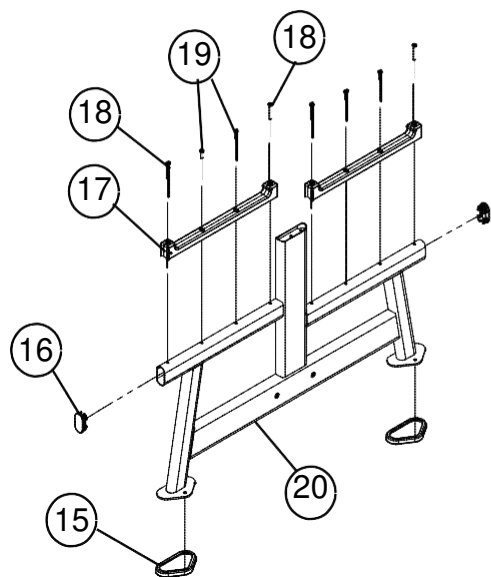
#7 P/N 53131PA-A PTD сборка, суппорт подставки



#2 P/N 53124PA-B PTD сборка, левая боковая рама



#3 P/N 53129PA-B PTD сборка, правая боковая рама



#1 P/N 53121PA-A PTD сборка, поперечный суппорт

