

Инструкция

Скручивания Protrain V8-511-165

Полезные ссылки:

[Скручивания Protrain V8-511-165 - смотреть на сайте](#)

[Скручивания Protrain V8-511-165 - читать отзывы](#)



Инструкция

Скручивания Protrain V8-511-165

Полезные ссылки:

[Скручивания Protrain V8-511-165 - смотреть на сайте](#)

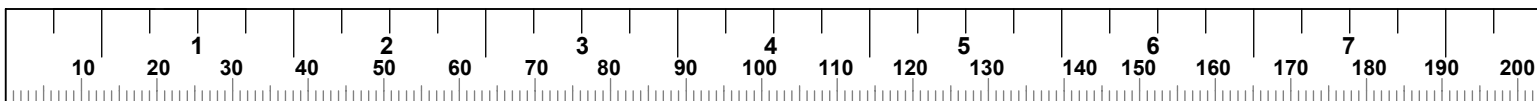


СКРУЧИВАНИЯ

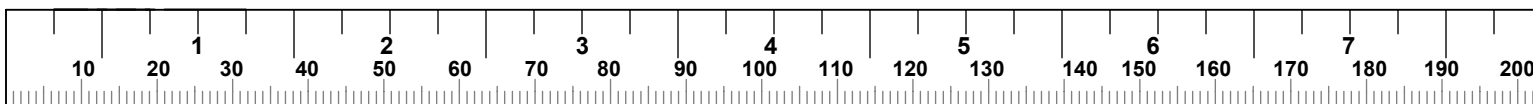
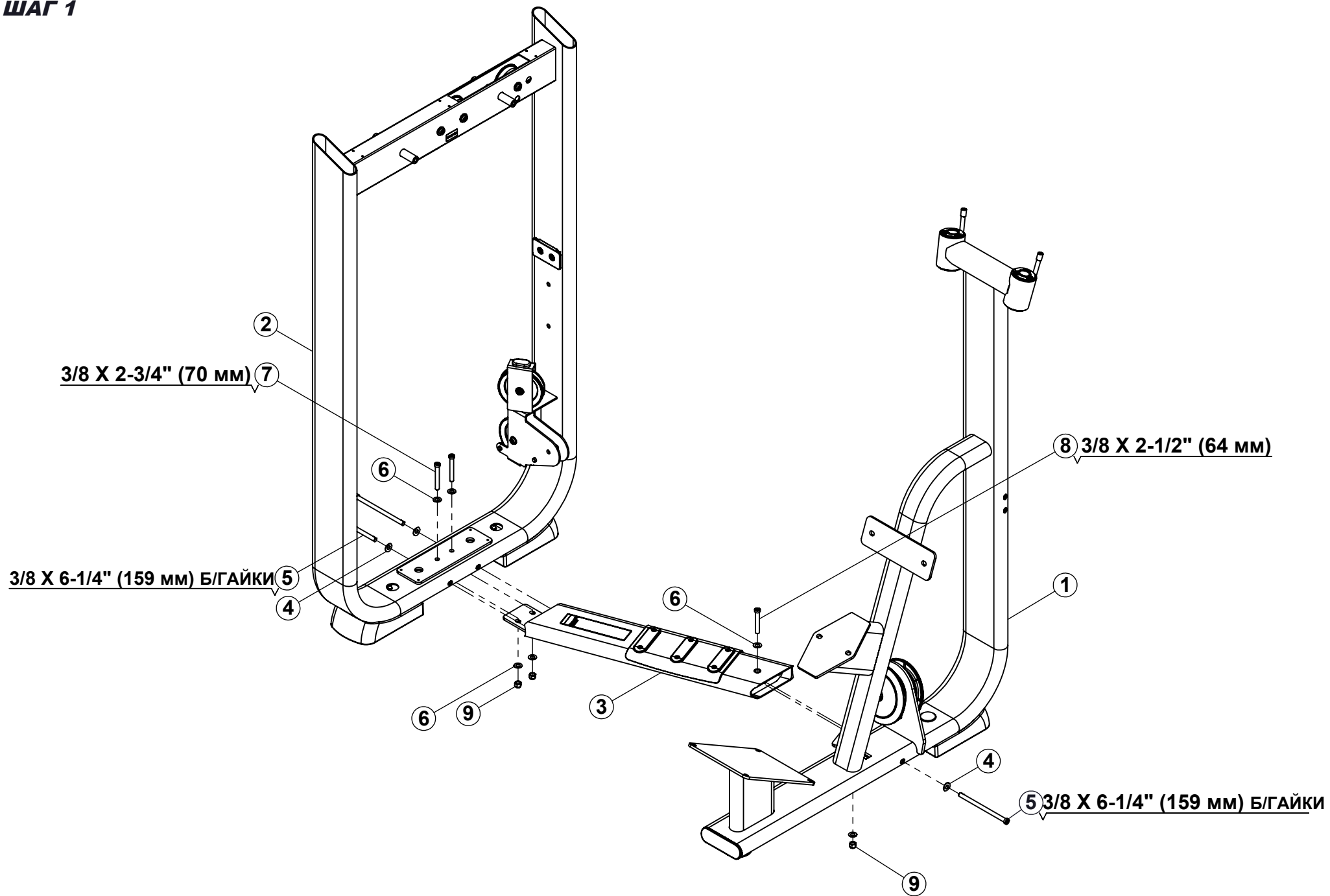
Руководство по сборке

ПАРТИЯ #: 5290401-А

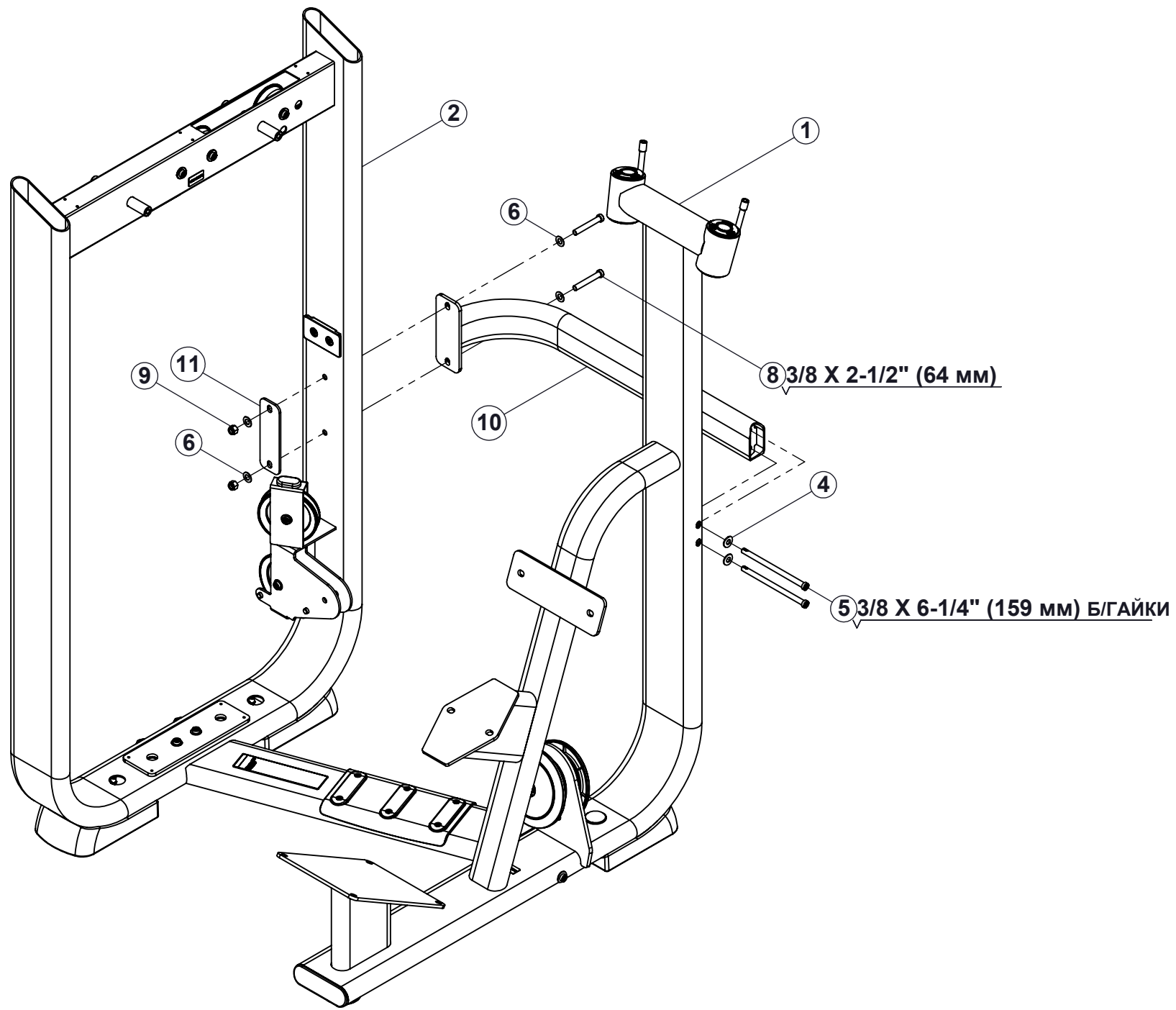
| НОМЕР | КОЛ-ВО | КОД ДЕТАЛИ | ОПИСАНИЕ | НОМЕР | КОЛ-ВО | КОД ДЕТАЛИ | ОПИСАНИЕ |
|-------|--------|------------|---|-------|--------|------------|---|
| 1 | 1 | 52678РА-В | ОСНОВНАЯ РАМА | 26 | 2 | 2005404 | БОЛТ С ВНУТРЕННИМ ШЕСТИГРАННИКОМ 3/8-16 X 1-1/4" (32 мм) |
| 2 | 1 | 52810РА-А | СТОЙКА ДЛЯ ГРУЗОБЛОКА | 27 | 3 | 5094501-В | ШКИВ 4-1/2 X 25 |
| 3 | 1 | 52337РА-А | НИЖНЯЯ СОЕДИНЯЮЩАЯ РАМА | 28 | 1 | 5297701-А | МАРКИРОВКА ГРУЗОБЛОКА, 15LBS (7 кг) |
| 4 | 5 | 2003001 | ИЗОГНУТАЯ ШАЙБА 3/8" SAE | 29 | 1 | 5212801-В | ПЕРЕДНИЙ ЗАЩИТНЫЙ ЭКРАН, ПРАВЫЙ |
| 5 | 5 | 2006424 | БОЛТ С ВНУТРЕННИМ ШЕСТИГРАННИКОМ 3/8-16 X 6-1/4" (159 мм) БЕЗ ГАЙКИ | 30 | 1 | 5212901-В | ПЕРЕДНИЙ ЗАЩИТНЫЙ ЭКРАН, ЛЕВЫЙ |
| 6 | 28 | 2001101 | ПЛОСКАЯ ШАЙБА 3/8, SAE СТ ЦИНК | 31 | 4 | 5213201-В | КРОНШТЕЙН, внутр. диам. 19 мм |
| 7 | 4 | 2005410 | БОЛТ С ВНУТРЕННИМ ШЕСТИГРАННИКОМ 3/8-16 X 2-3/4" (70 мм) | 32 | 4 | 2005405 | БОЛТ С ВНУТРЕННИМ ШЕСТИГРАННИКОМ 3/8-16 X 1-1/2" (38 мм) |
| 8 | 3 | 2005409 | БОЛТ С ВНУТРЕННИМ ШЕСТИГРАННИКОМ 3/8-16 X 2-1/2" (64 мм) | 33 | 2 | 5214601-С | КРЫШКА ШКИВА, диам. 152 мм |
| 9 | 9 | 2001201 | СТЯГИВАЮЩАЯ ГАЙКА 3/8-16 СТ ЦИНК | 34 | 2 | 5217601-А | РЕЗИНОВАЯ КОЛЬЦЕВАЯ ПРОКЛАДКА, внутр. диам. 19 X внеш. диам. 25 X 3 |
| 10 | 1 | 5233901-А | ВЕРХНЯЯ СОЕДИНЯЮЩАЯ РАМА | 35 | 2 | 5216301-А | РАСПОРНАЯ ВТУЛКА, ФЛАНЕЦ 16.2 X 10.2 X 7.5 |
| 11 | 1 | 5221401-А | ПЛИТА 50 X 155 X 4 мм | 36 | 1 | 5304301-А | ТРОС |
| 12 | 2 | 52687РА-А | ПОВОРОТНЫЙ ШКИВ | 37 | 2 | 5304501-А | РЕМЕШОК |
| 13 | 2 | 2003401 | ФИКСИРУЮЩЕЕ КОЛЬЦО, ВНЕШНЕЕ 25 мм | 38 | 2 | 5280001-А | СОЕДИНИТЕЛЬНАЯ МУФТА ДЛЯ ТРОСА |
| 14 | 1 | 5212601-С | НИЖНЯЯ КРЫШКА | 39 | 2 | 5279901-А | СЕРДЦЕВИНА СОЕДИНИТЕЛЬНОЙ МУФТЫ, АЛ |
| 15 | 12 | 2004802 | ВИНТ С ПЛОСКОЙ ГОЛОВКОЙ 10-32 X 1/2" (12 мм) БЕЗ ГАЙКИ | 40 | 2 | 2003104 | СТУПЕНЧАТЫЙ БОЛТ, диам. 3/8 X 15 мм |
| 16 | 2 | 5209701-А | НАПРАВЛЯЮЩИЙ СТЕРЖЕНЬ, диам. 19 X 1315 | 41 | 1 | 5297001-А | ЗАДНИЙ ЗАЩИТНЫЙ ЭКРАН |
| 17 | 10 | 52101РА-В | ПЛИТА 7 кг | 42 | 1 | 5294801-А | ЭКРАН С ПЛАКАТОМ |
| 18 | 1 | 5250101-С | ВЕРХНЯЯ ПЛИТА 4.5 кг | 43 | 1 | 5294601-А | ВЕРХНЯЯ КРЫШКА |
| 19 | 1 | 5218201-Д | ПЛИТА 3 кг ВЕС | 44 | 2 | 5244001-А | ПОДСТАВКА, БОЛЬШАЯ |
| 20 | 2 | 5209801-А | ВТУЛКА, ФИКСИРУЮЩАЯ НАПРАВЛЯЮЩИЙ СТЕРЖЕНЬ | 45 | 1 | 5244101-А | ПОДСТАВКА, МАЛЕНЬКАЯ |
| 21 | 2 | 5095301-А | КОЛЬЦО, УДЕРЖИВАЮЩЕЕ НАПРАВЛЯЮЩИЙ СТЕРЖЕНЬ | 46 | 1 | 5248101-А | СИДЕНЬЕ, БОЛЬШОЕ |
| 22 | 2 | 5098201-А | АМОРТИЗАТОР ПОД ГРУЗОБЛОК | 47 | 8 | 2006404 | БОЛТ С ВНУТРЕННИМ ШЕСТИГРАННИКОМ 3/8-16 X 1-1/4" (32 мм) БЕЗ ГАЙКИ |
| 23 | 1 | 5304401-А | РЕМЕНЬ | 48 | 1 | 5246201-В | СИДЕНЬЕ, МАЛЕНЬКОЕ |
| 24 | 1 | 5281101-А | ДВУХРУЧЬЕВОЙ ШКИВ 4.5 | 49 | 1 | 5263001-А | СПИНКА |
| 25 | 2 | 5208201-А | ПЛАНКА, ФИКСИРУЮЩАЯ РЕМЕНЬ | | | | |



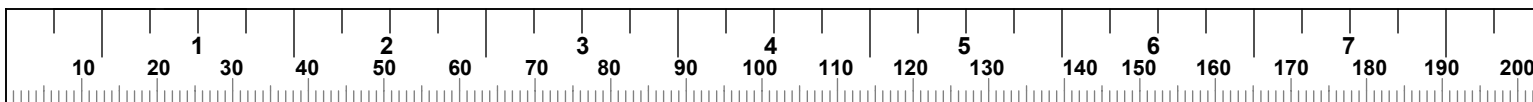
ШАГ 1



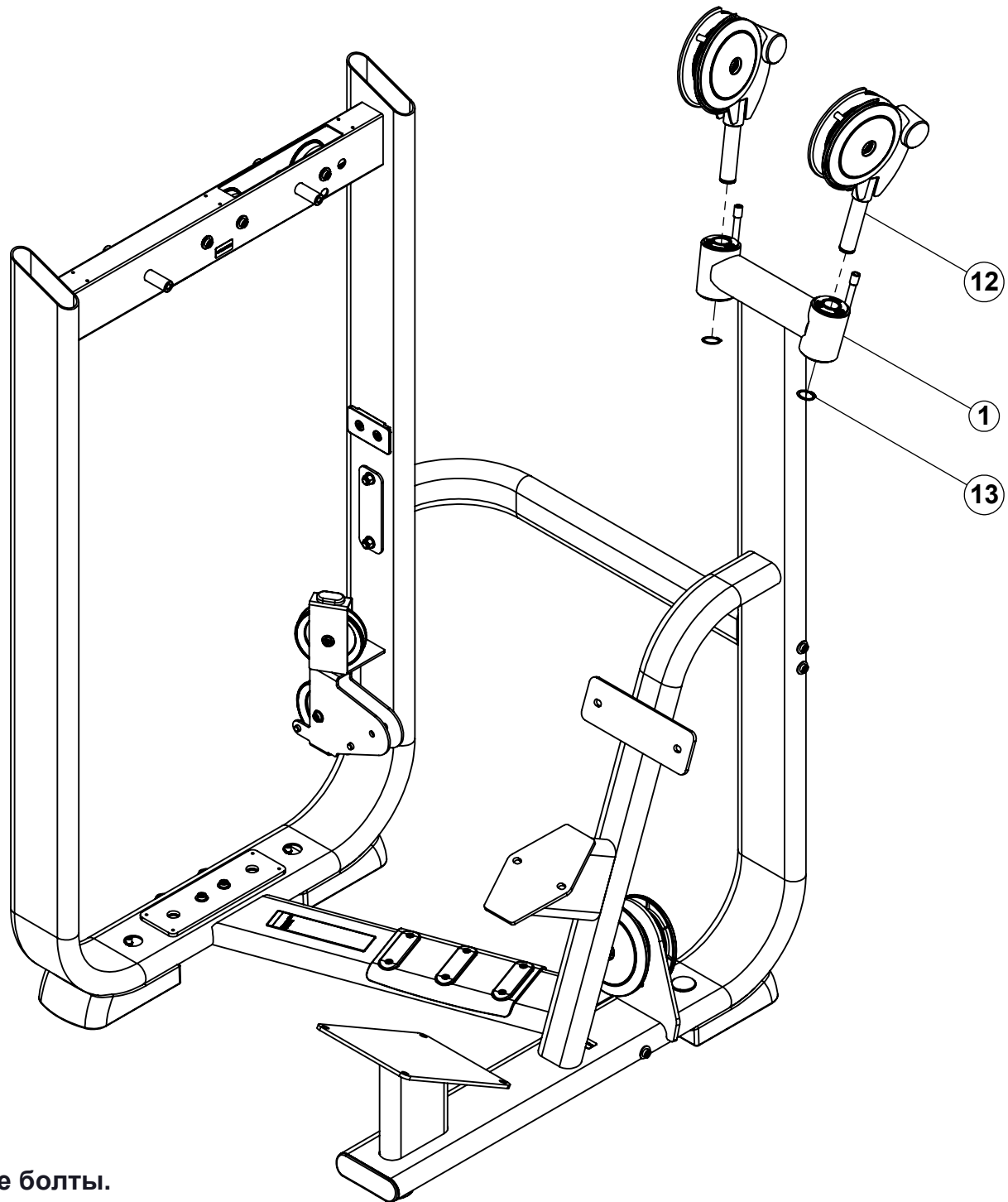
ШАГ 2



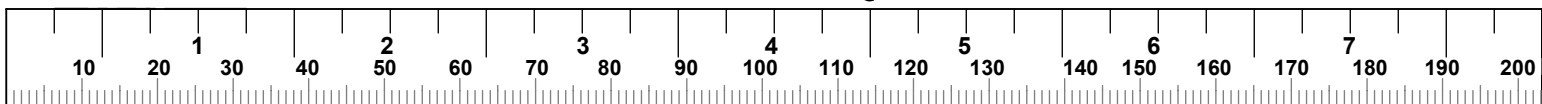
- Плотно затяните болты из ШАГОВ 1 и 2.



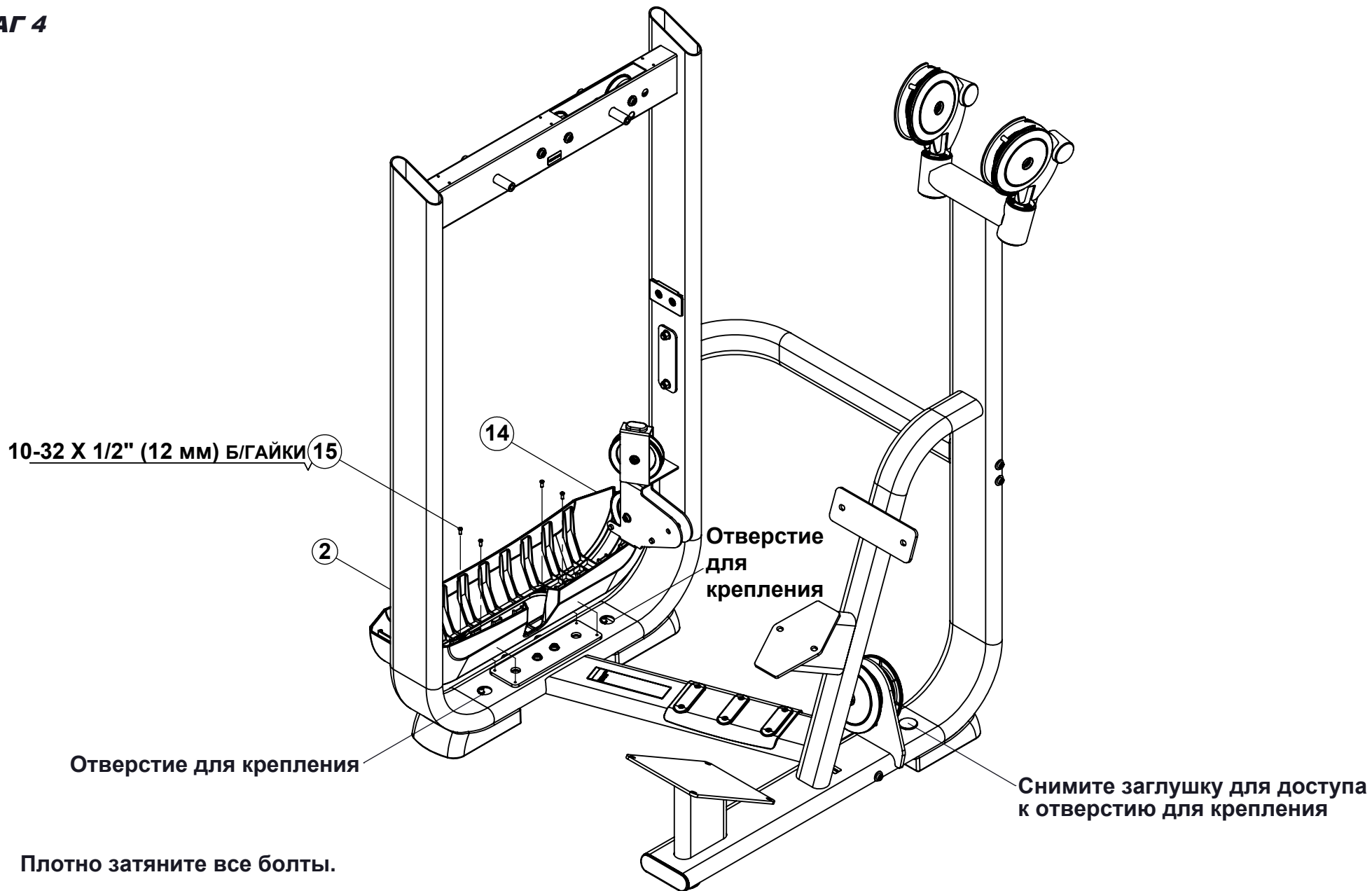
ШАГ 3



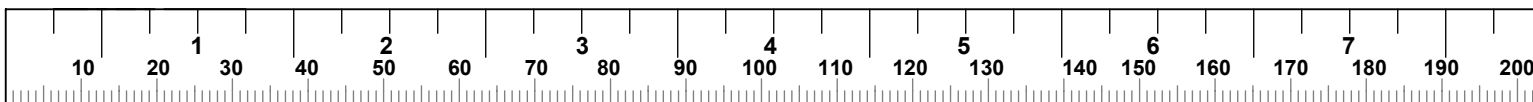
- **Плотно затяните все болты.**



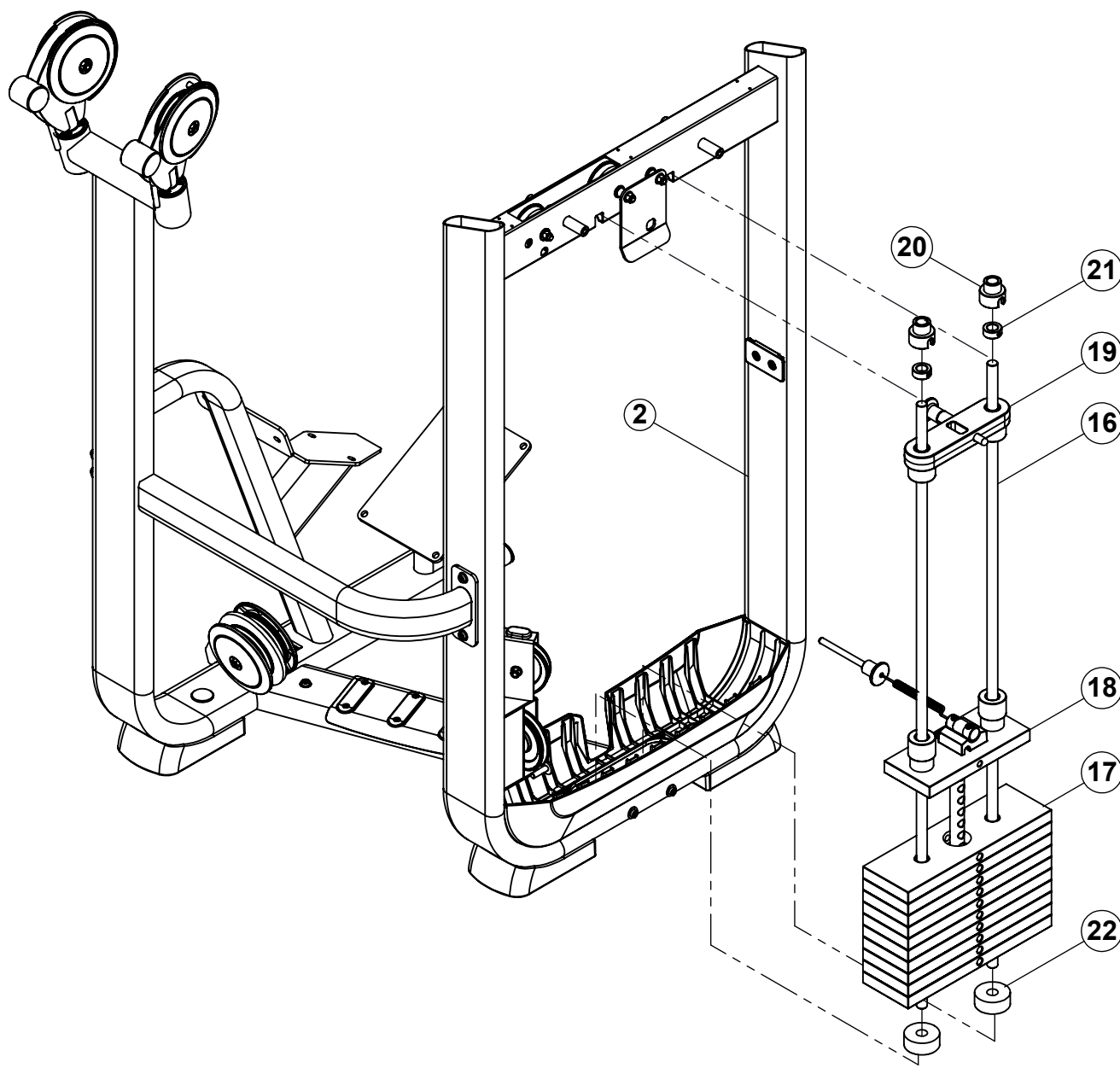
ШАГ 4



- Плотно затяните все болты.
- Тренажер необходимо зафиксировать на полу до того, как будет собран грузоблок.
- Надежно зафиксируйте скамью на полу, используя отверстия для крепления.
ПРИМЕЧАНИЕ: проконсультируйтесь со специалистом перед непосредственной установкой тренажера.



ШАГ 5



По желанию: выполните следующие действия, чтобы прочно присоединить ремень к верхней плите:

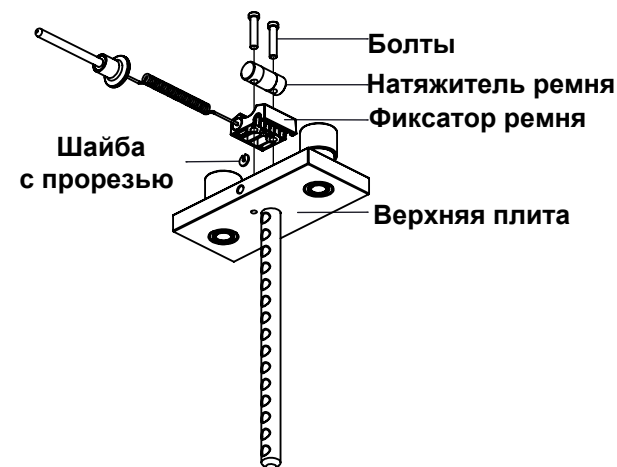
А) Ослабьте и снимите два болта и натяжитель ремня с фиксатора ремня

В) Снимите фиксатор ремня с верхней плиты и дайте шайбе с прорезью выпасть

С) Протолкните ремень до упора

Д) Вставьте шайбу с прорезью (прорезью вверх) в отверстие фиксатора ремня, чтобы закрепить ремень

Е) Прикрутите фиксатор ремня, натяжитель ремня и два болта к верхней плите, плотно не зажимая



- **Плотно затяните все болты.**

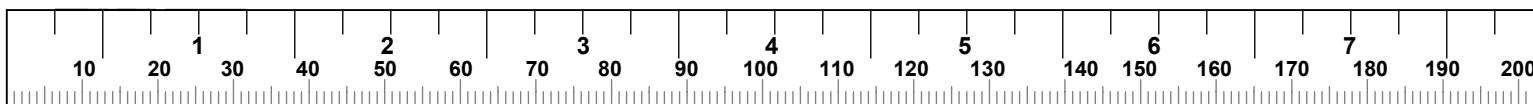
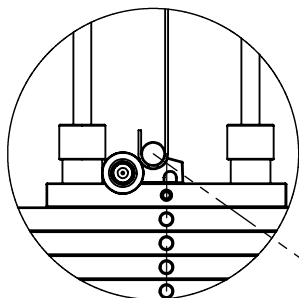
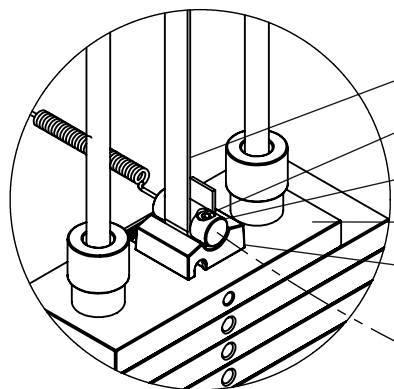


СХЕМА УКЛАДКИ РЕМНЯ



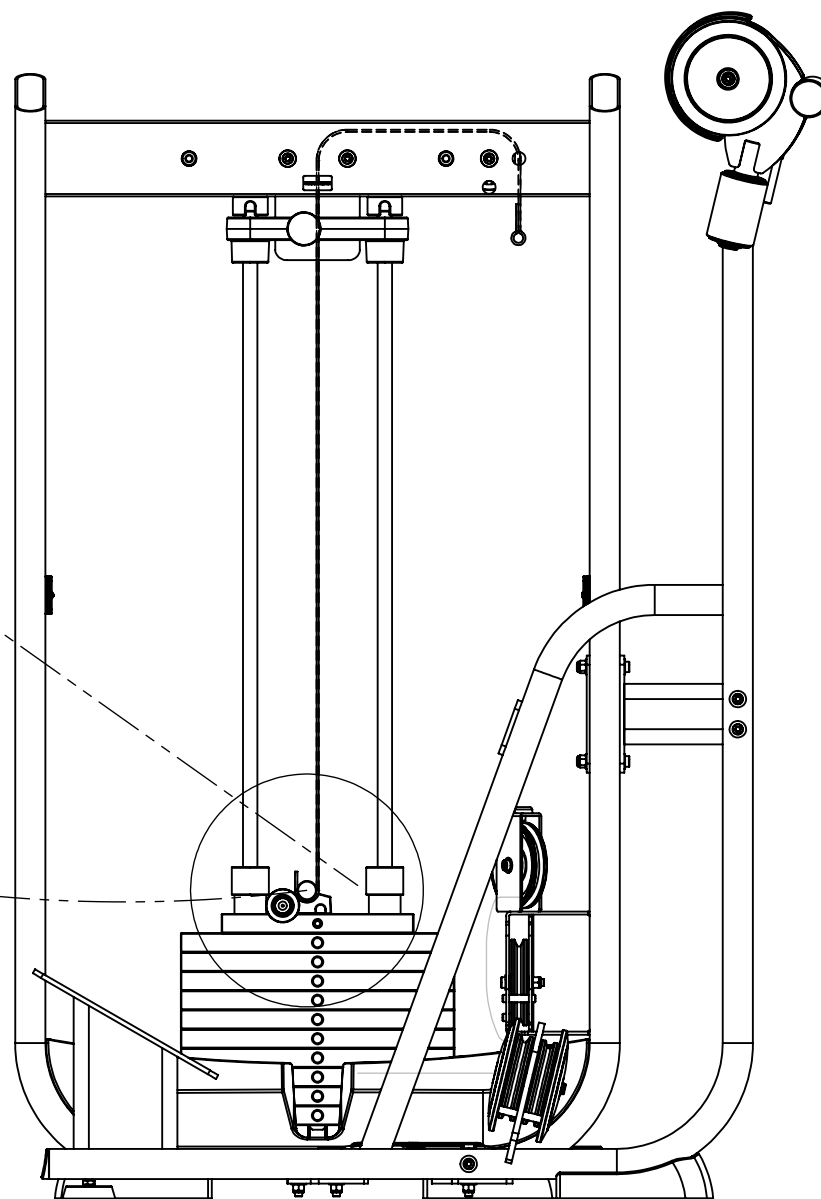
ПРИМЕЧАНИЕ: ремень должен быть проложен по центру верхней плиты, как показано на рисунке



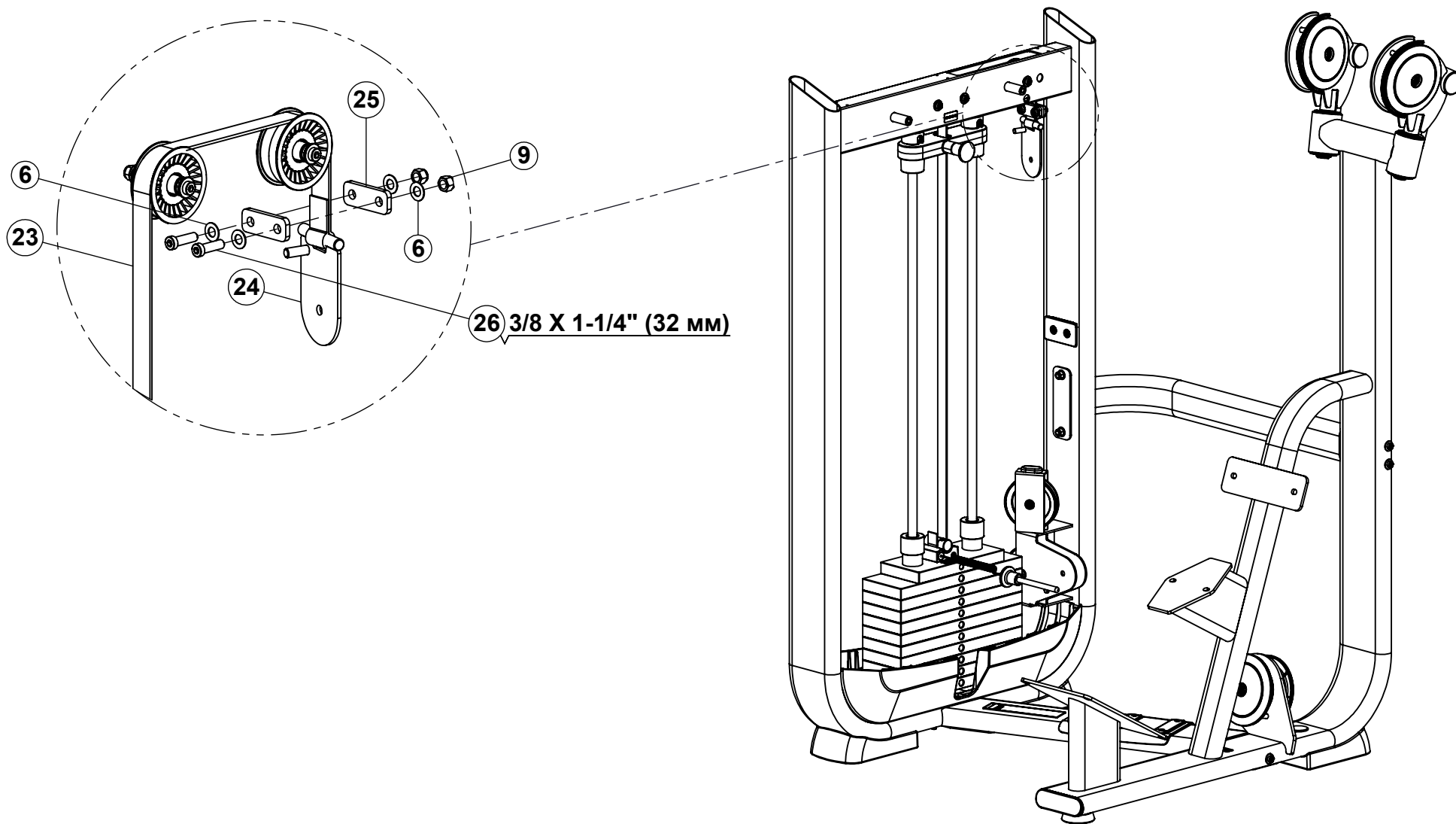
Ремень
Болты
Натяжитель ремня
Верхняя плита
Фиксатор ремня

Выполните следующие действия, чтобы присоединить ремень к верхней плите:

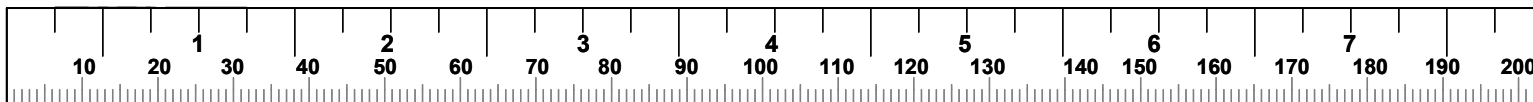
- А) Ослабьте болты, которые соединяют натяжитель ремня и фиксатор ремня
- В) Вставьте ремень под натяжитель, между болтами, оставив приблизительно 2.5 см ремня на другой стороне
- С) Плотно затяните болты, соединяющие натяжитель и фиксатор ремня

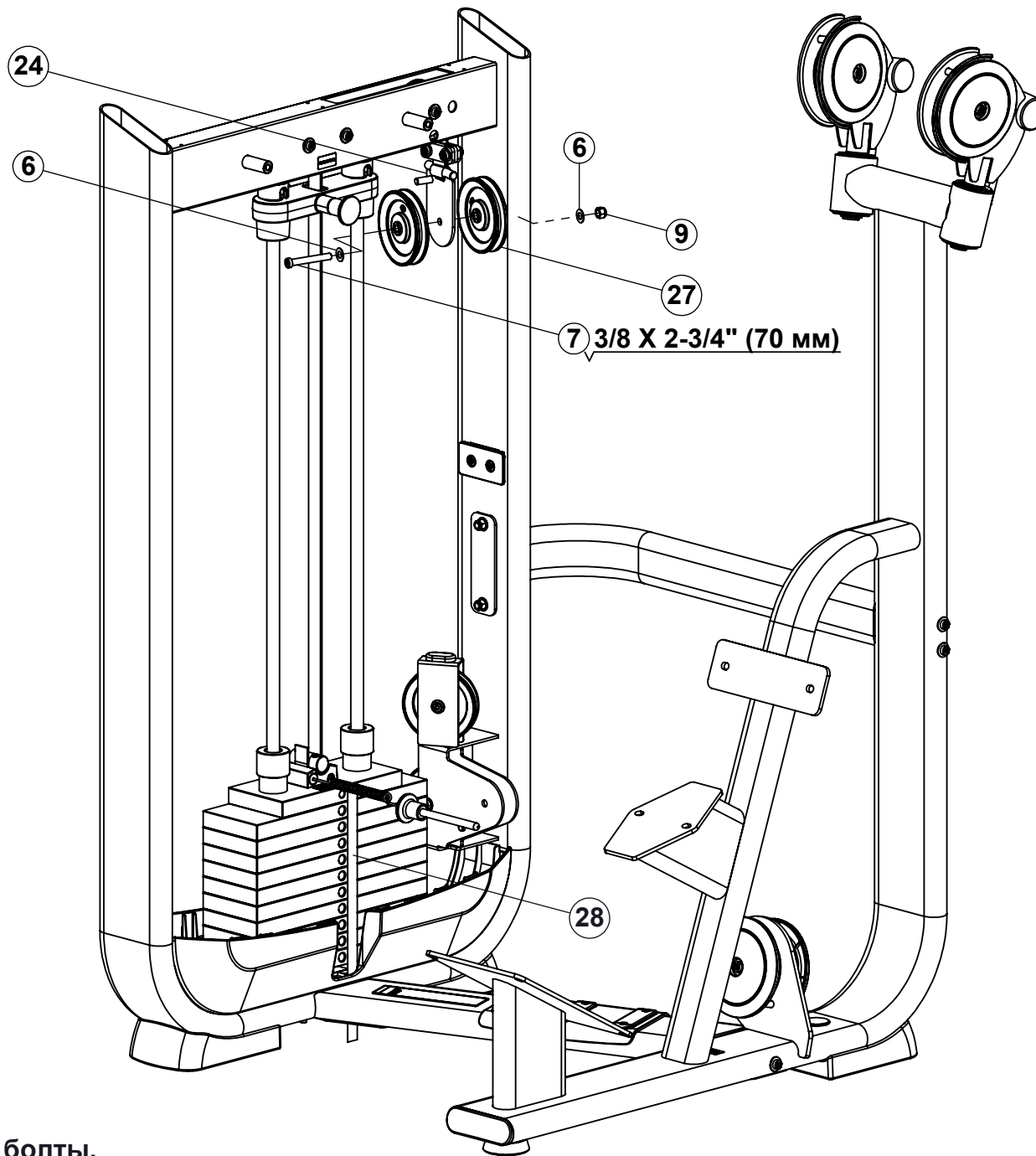


ШАГ 6

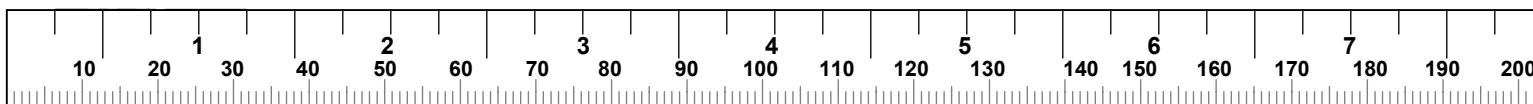


- Плотно затяните все болты.

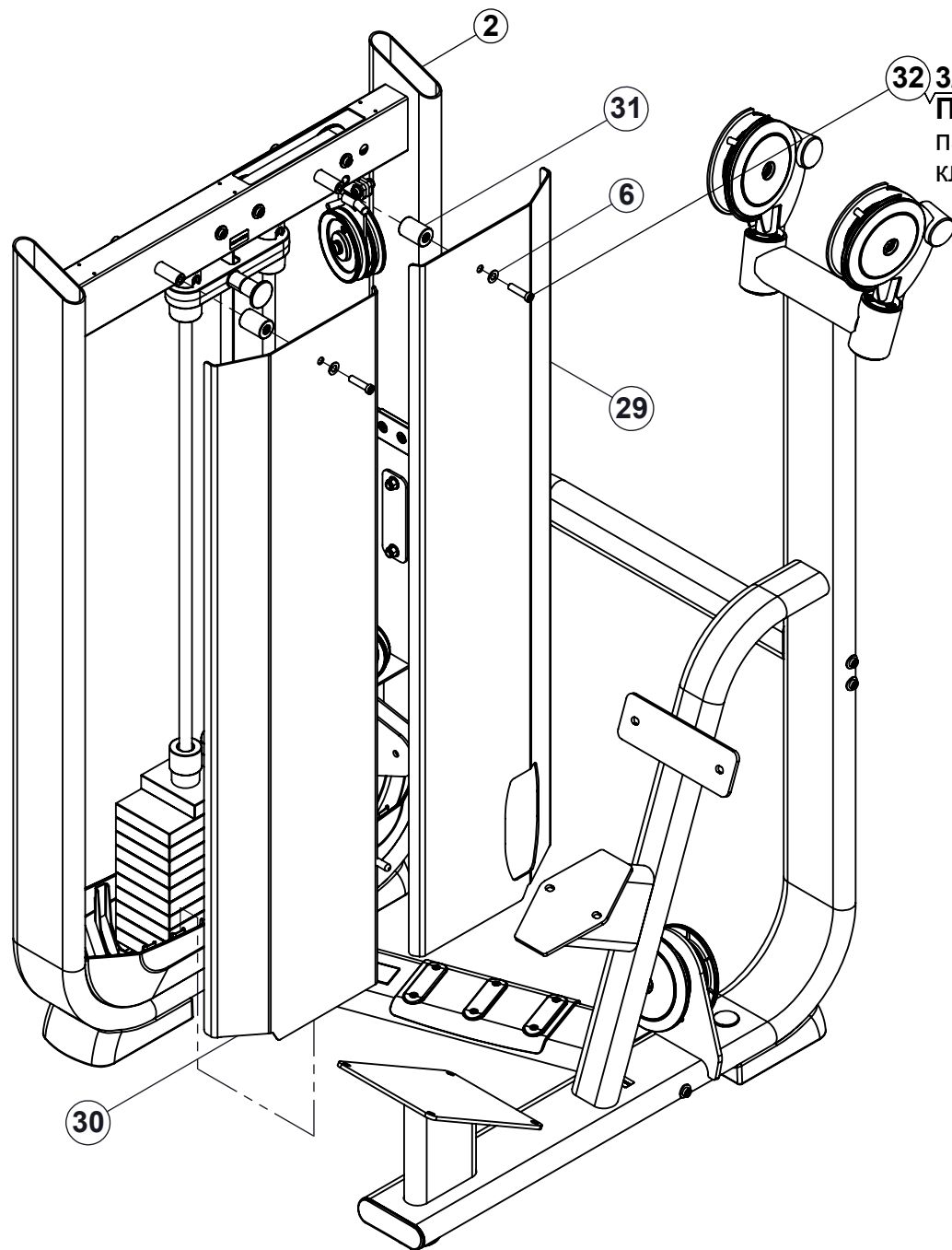




- **Плотно затяните все болты.**

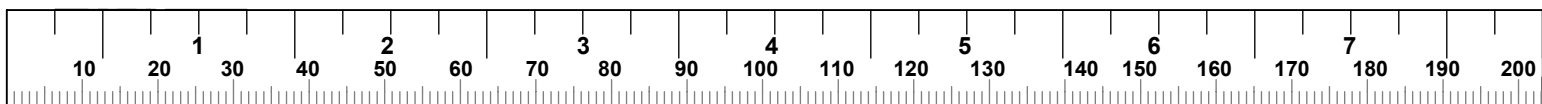


ШАГ 8

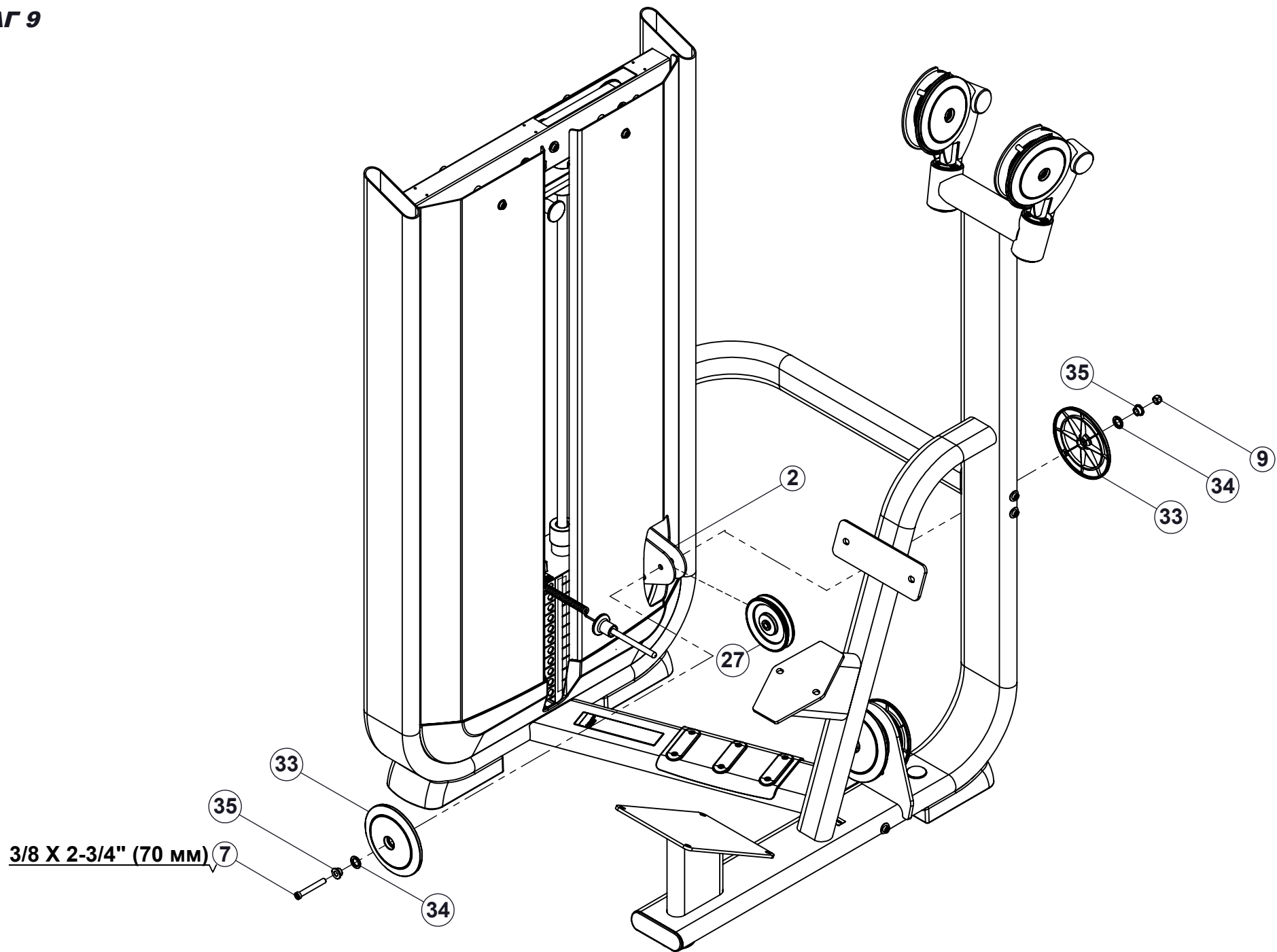


32 3/8 X 1-1/2" (38 мм)

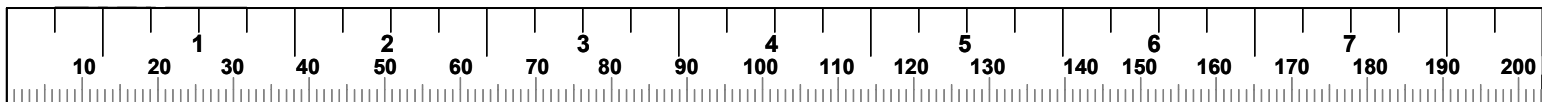
ПРИМЕЧАНИЕ: закрутите болты пальцами до упора, затем затяните ключом еще на 1/2 оборота



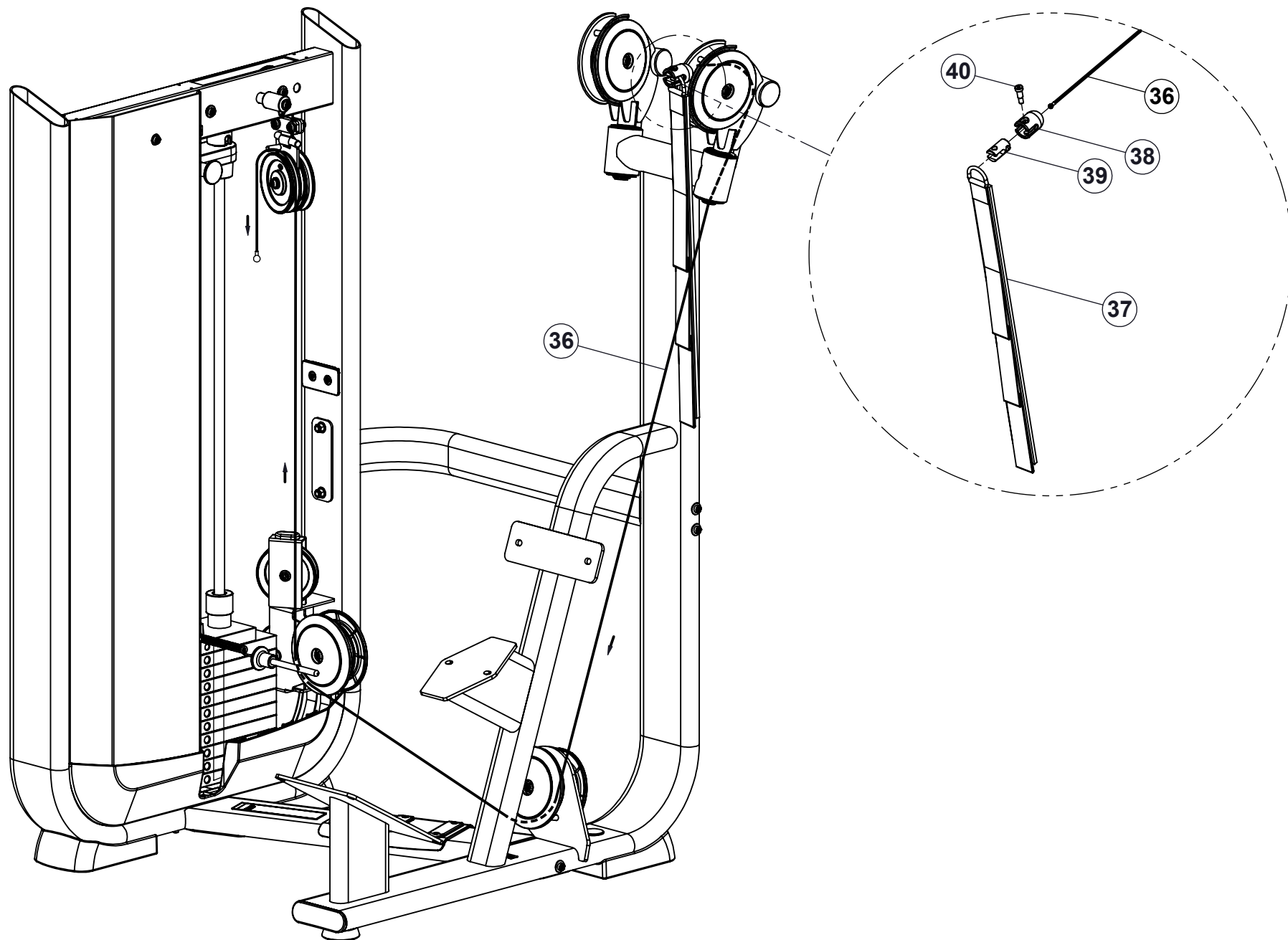
ШАГ 9



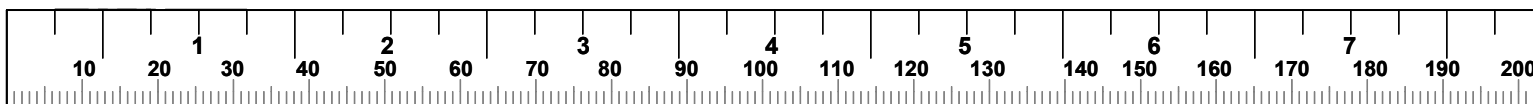
- **Плотно затяните все болты.**



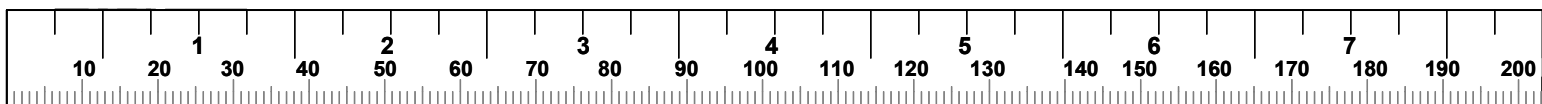
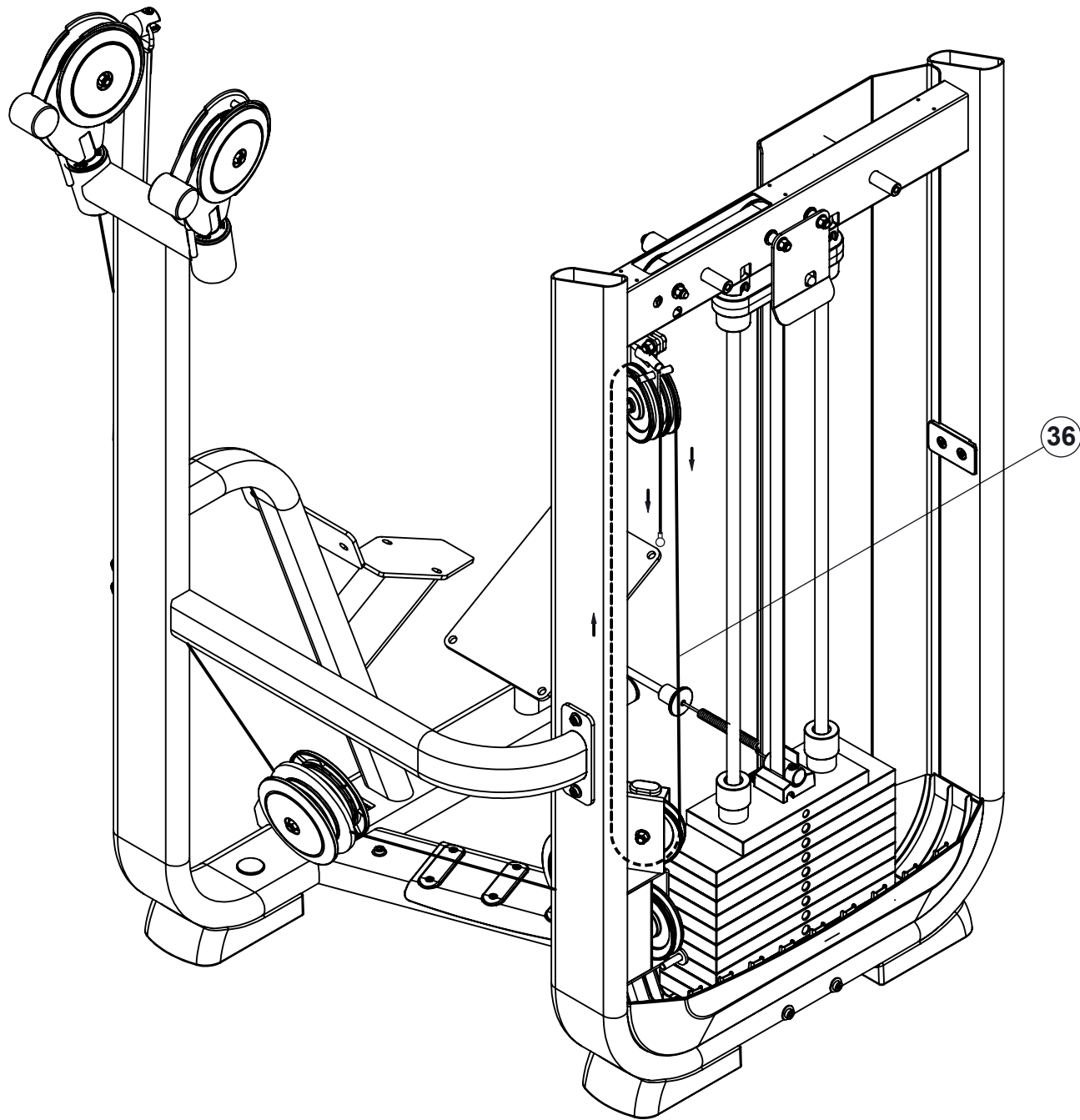
ШАГ 10А УКЛАДКА ТРОСА



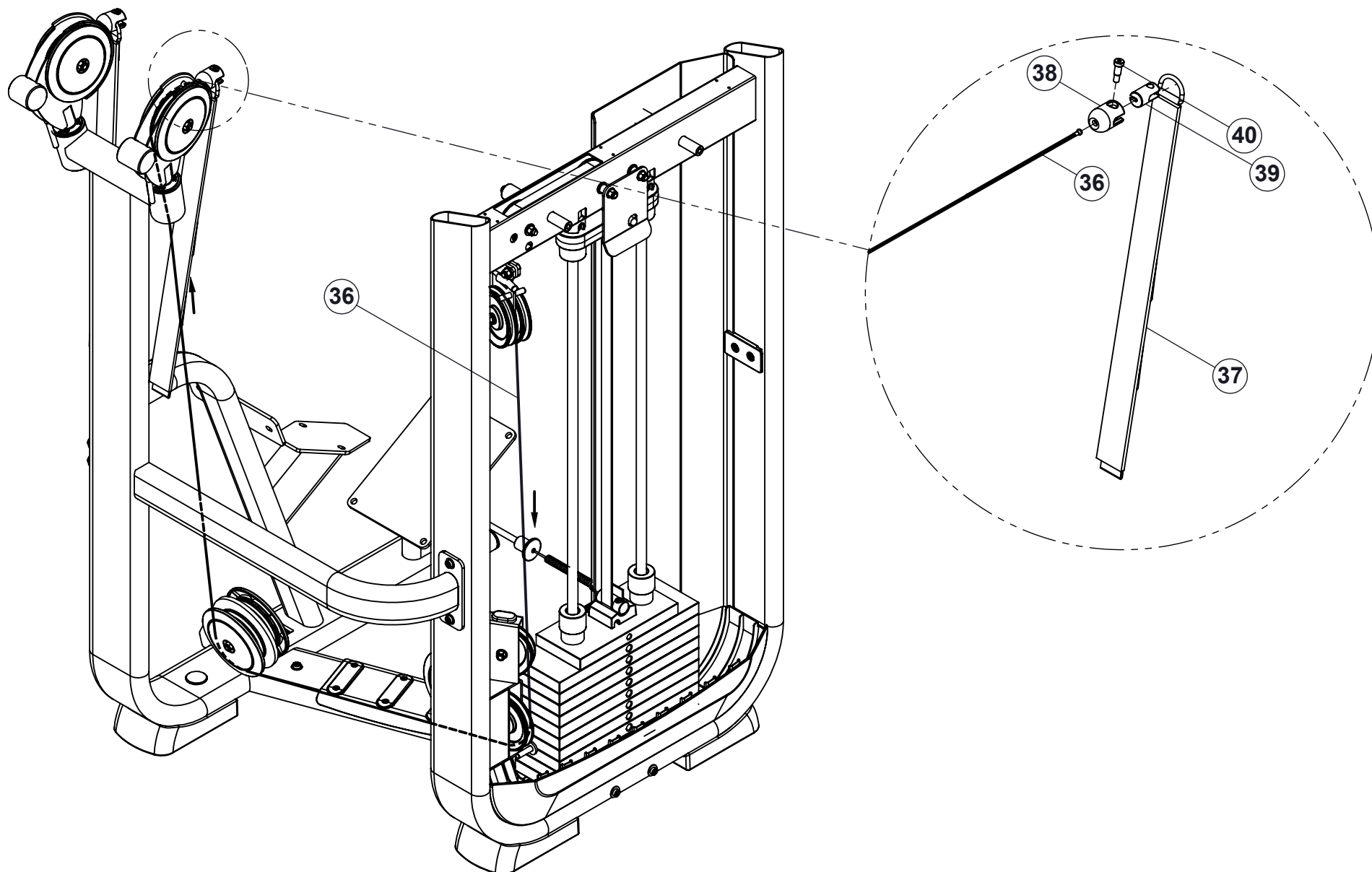
- Плотно затяните все болты.



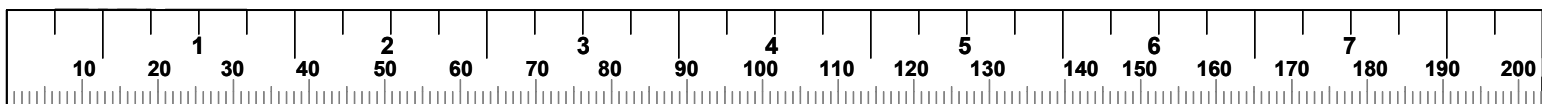
ШАГ 10В УКЛАДКА ТРОСА



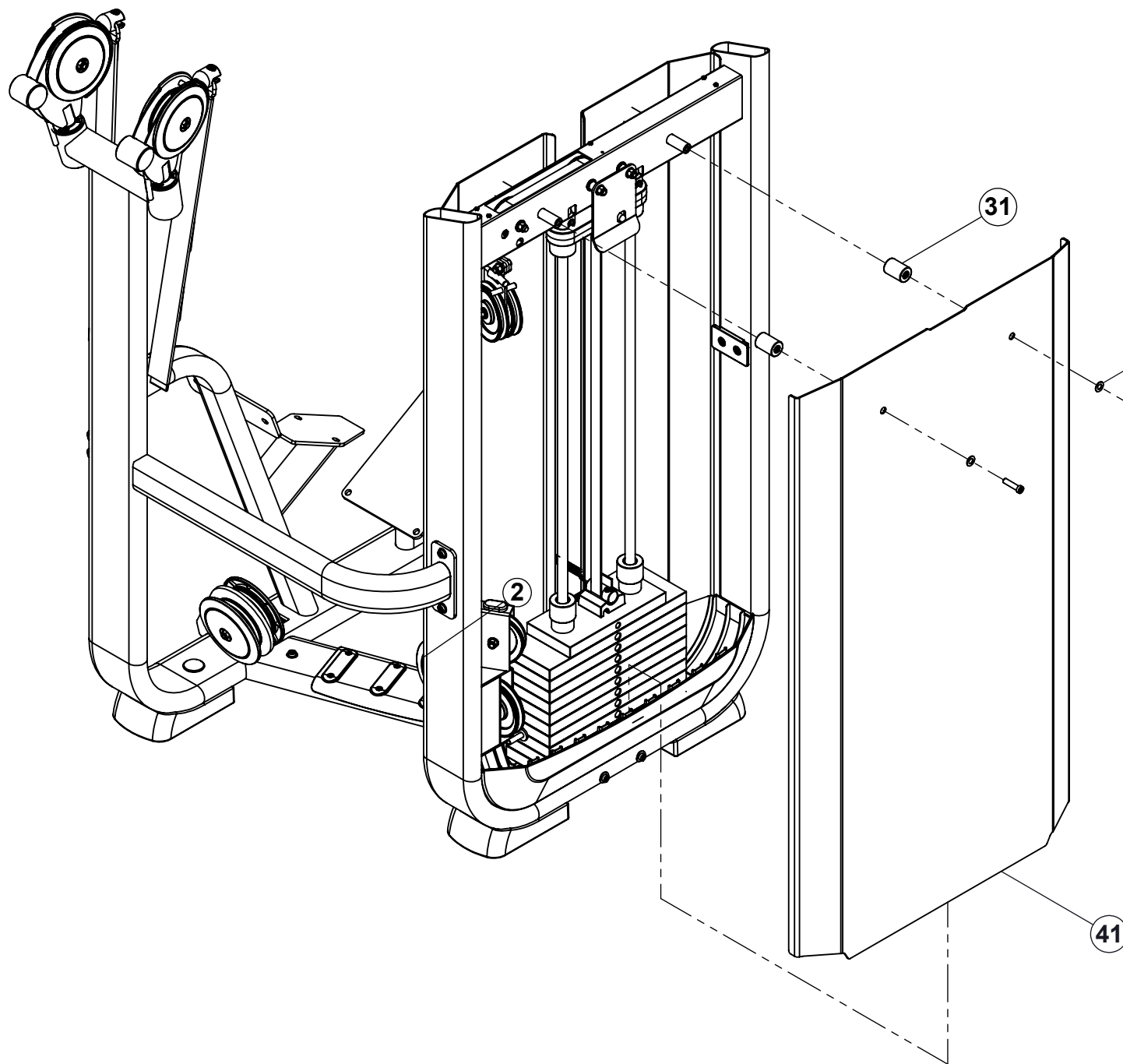
ШАГ 10 С УКЛАДКА ТРОСА



- **Плотно затяните все болты.**

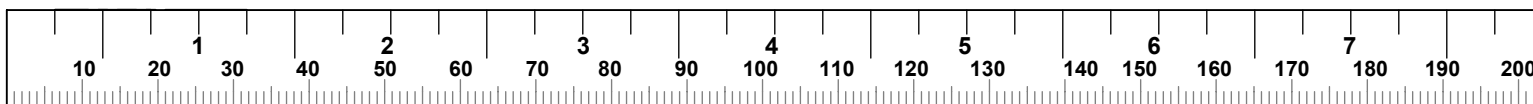


ШАГ 11

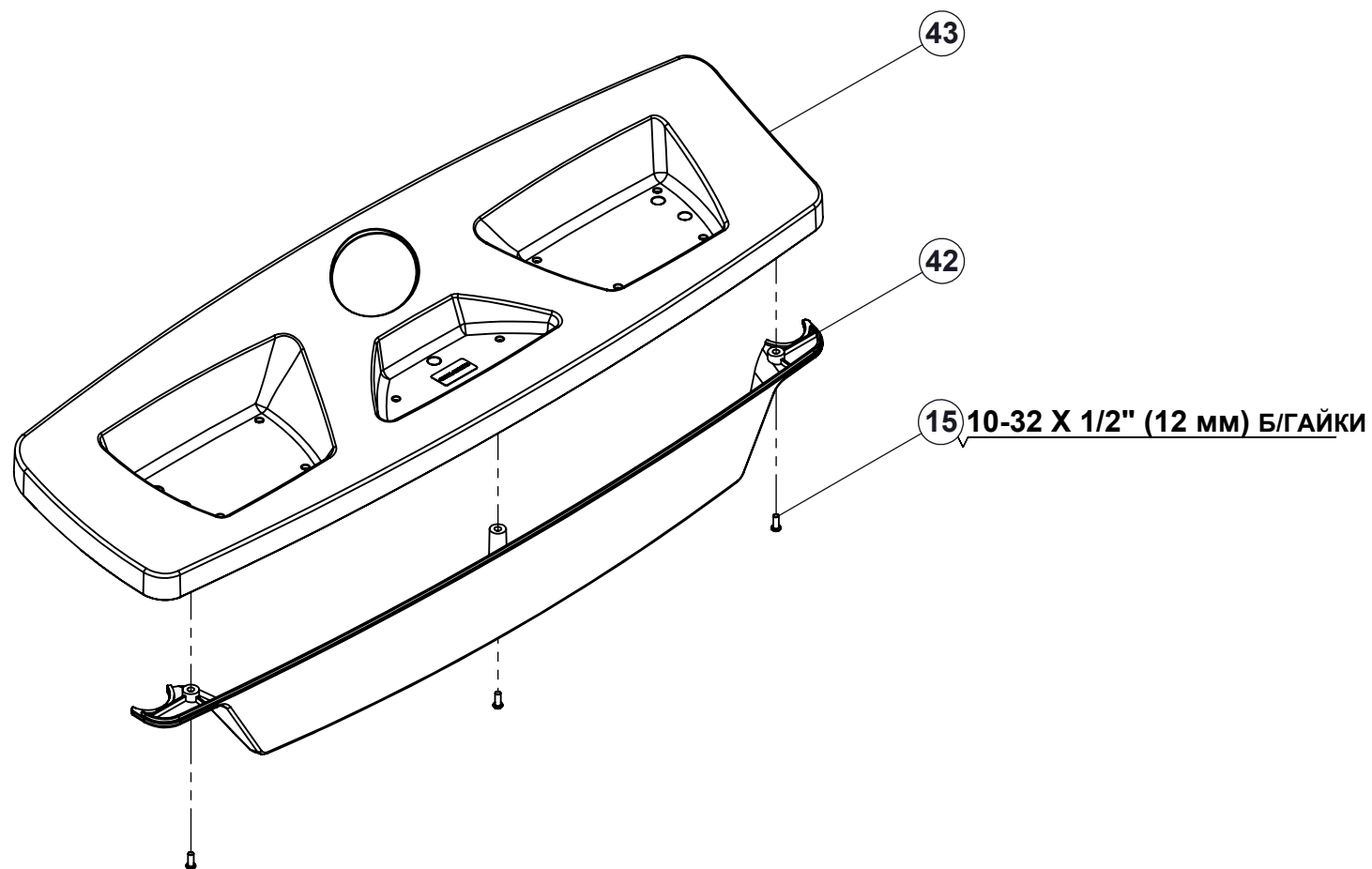


32 $3/8 \times 1-1/2$ " (38 мм)

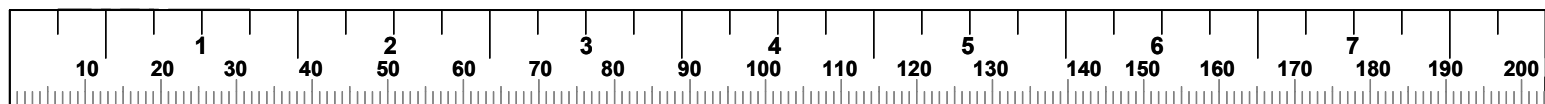
ПРИМЕЧАНИЕ:
закрутите болты
пальцами до упора,
затем затяните ключом
еще на 1/2 оборота



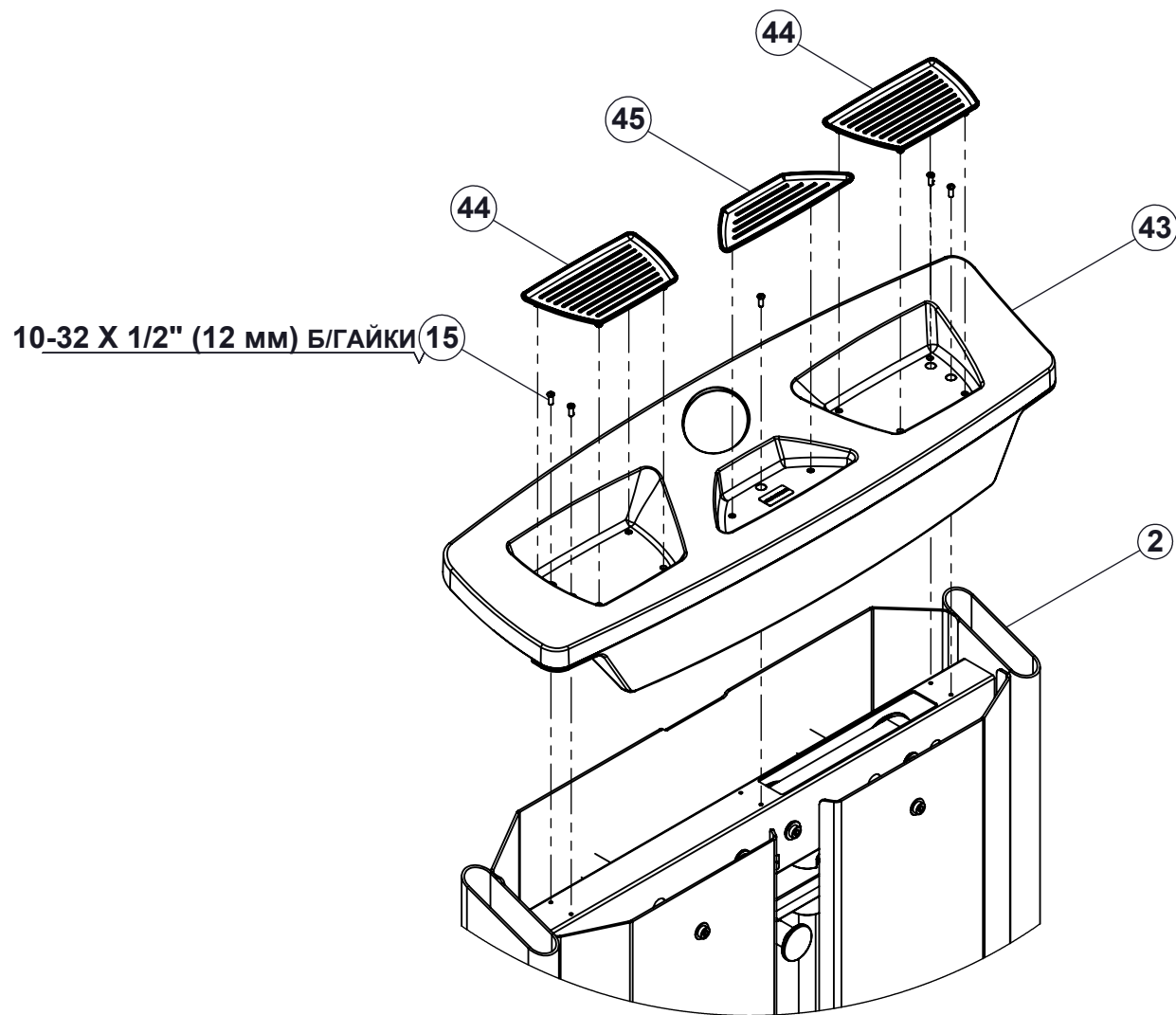
ШАГ 12



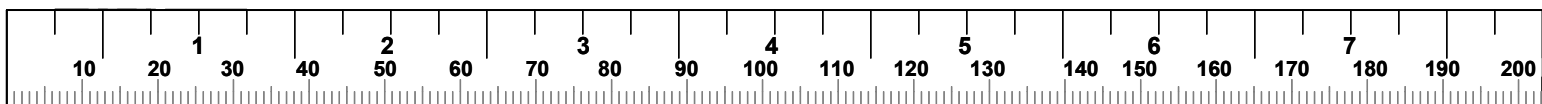
- Плотно затяните все болты.

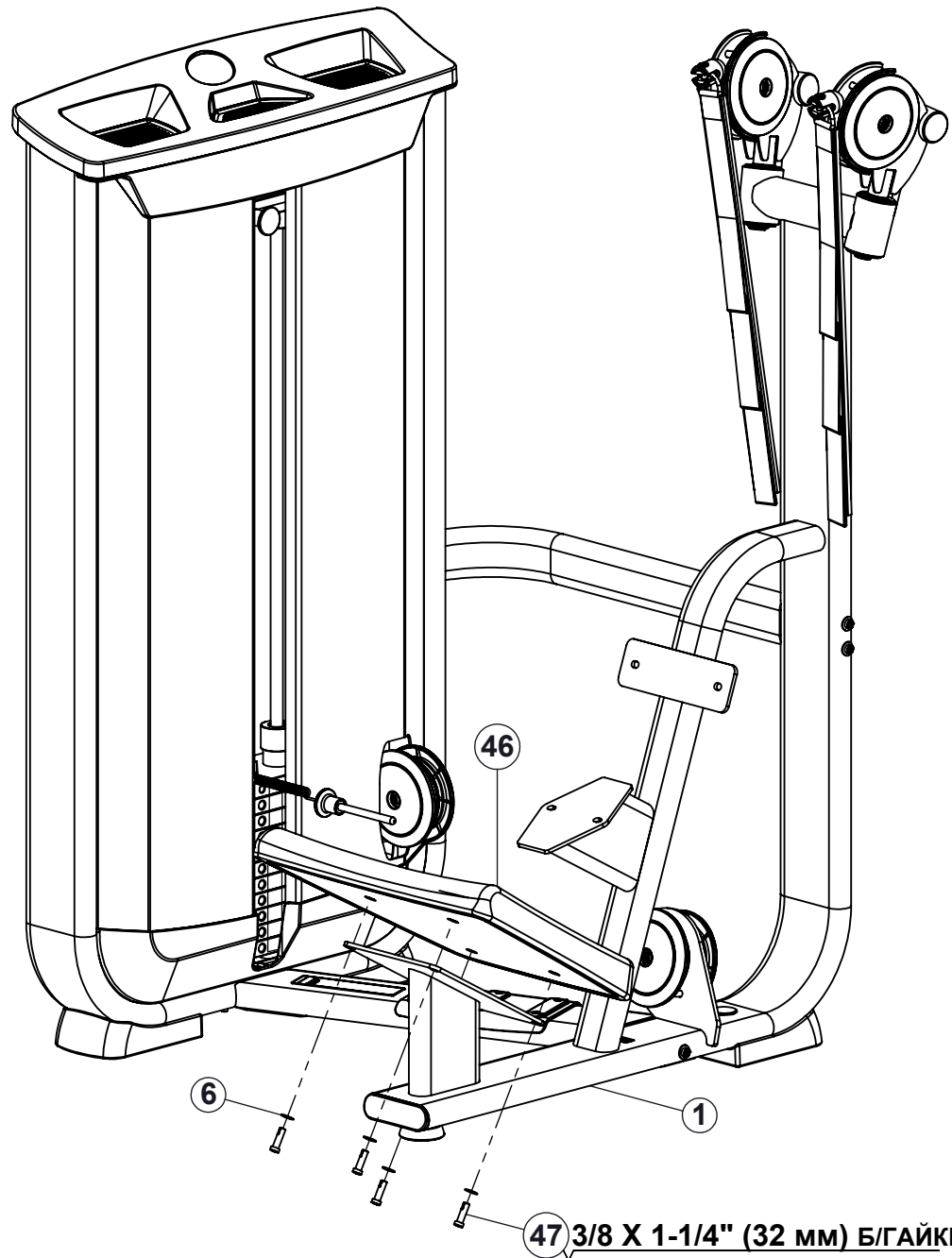


ШАГ 13

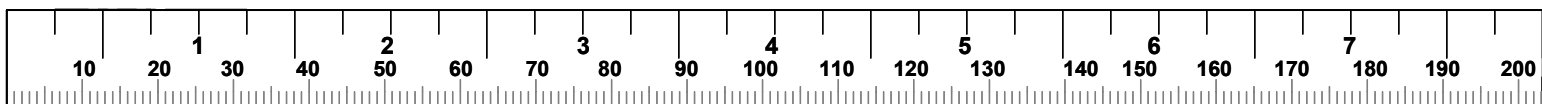


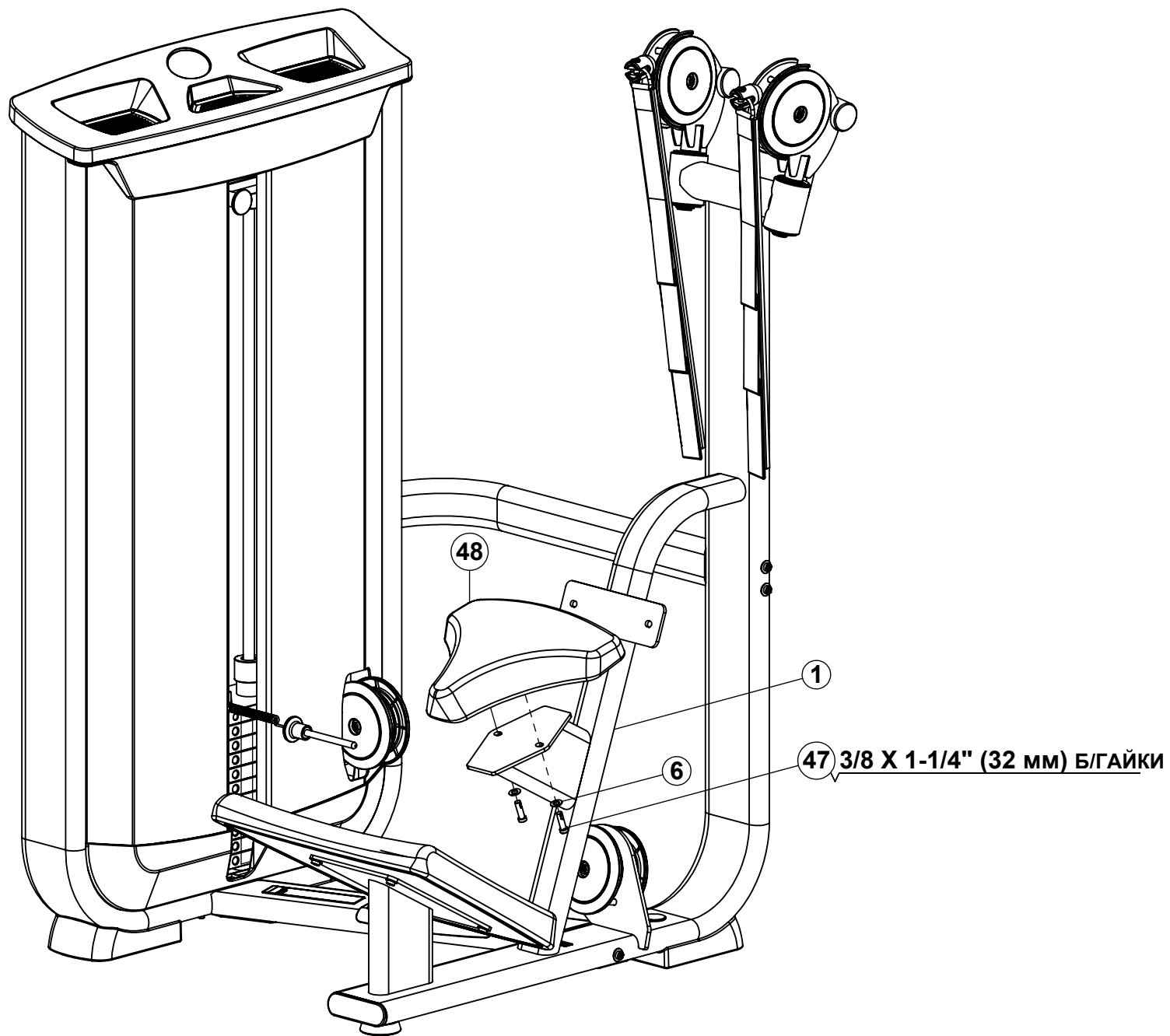
- Плотно затяните все болты.



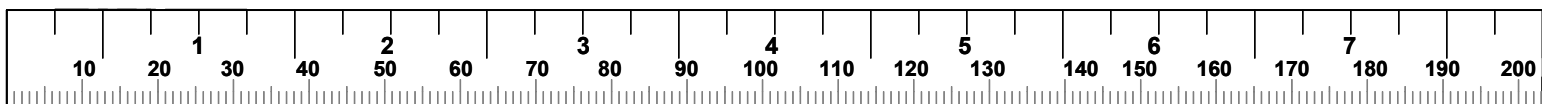


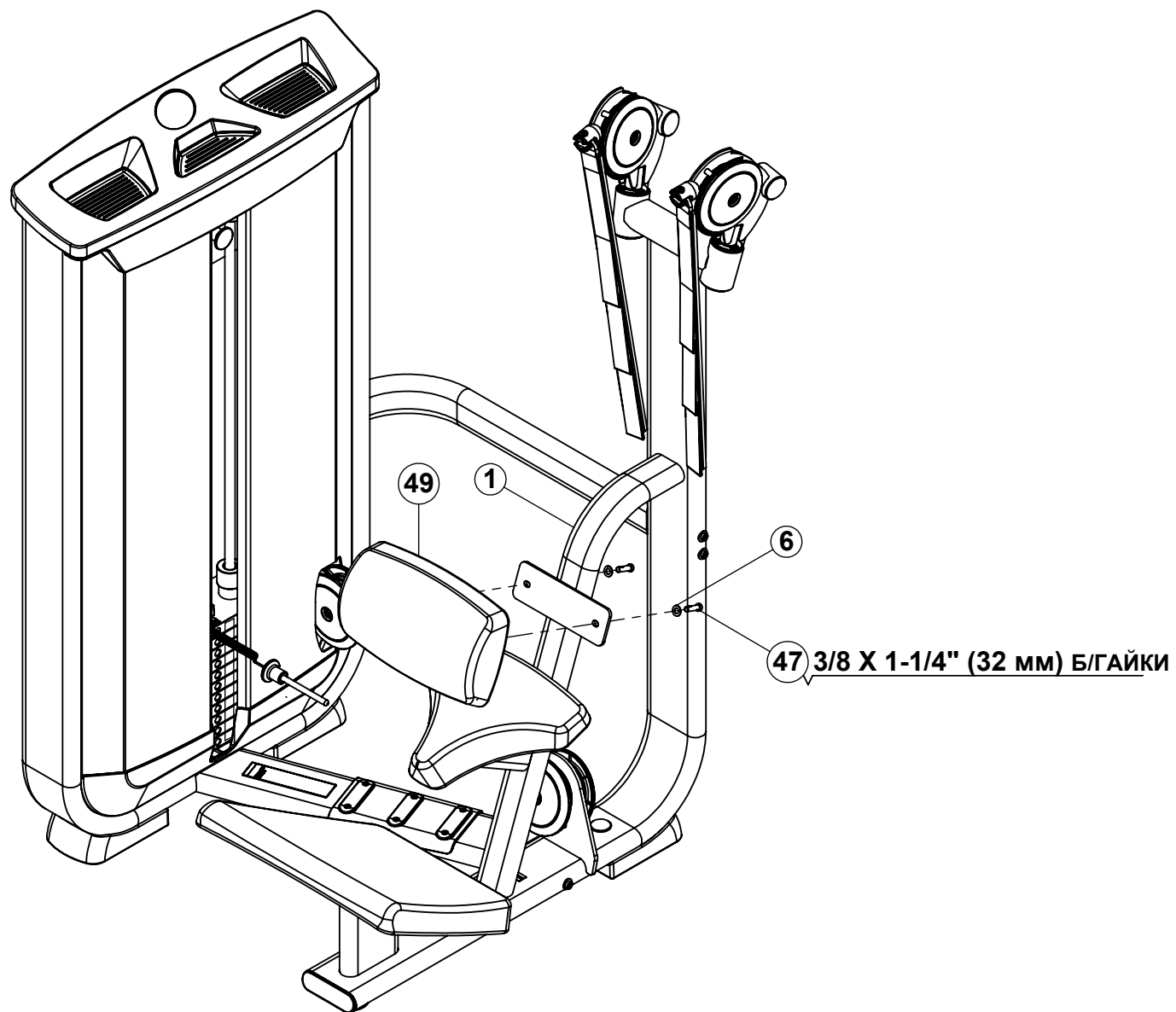
- **Плотно затяните все болты.**





- **Плотно затяните все болты.**





- **Плотно затяните все болты.**

