

Инструкция

Велотренажер AMF 4812

Полезные ссылки:

[Велотренажер AMF 4812 - смотреть на сайте](#)

[Велотренажер AMF 4812 - читать отзывы](#)

Инструкция по эксплуатации



Оглавление

*Инструкции по технике безопасности-----	2
*Функции-----	3-4
* Этапы сборки-----	5
Шаг А-----	6
Шаг В-----	6
Шаг С-----	7
Шаг D-----	7
Шаг E-----	8
Шаг F-----	8
*Изображение в разобранном виде-----	9
*Таблица деталей-----	10

Условия хранения

1. Тренажер рекомендуется использовать только в помещении.
2. Не допускается устанавливать тренажер во влажных, не отапливаемых или пыльных помещениях.
3. Допустимый температурный режим от +10 до +35°.
4. Допустимая влажность 5-57%.

Меры предосторожности

1. Тренажер должен использоваться только по назначению, т.е. для физических тренировок взрослых людей.
2. Тренажер не предназначен для коммерческого использования.
3. Изготовитель не несет ответственности за любые повреждения или травмы, вызванные нецелевым использованием тренажера.
4. Детям не рекомендуется тренироваться на данном тренажере.
5. Тренажер разработан в соответствии с мировыми стандартами безопасности.
6. Не используйте коррозионные и абразивные материалы для чистки изделия.
7. Использование неисправного тренажера может привести к травмам, а также уменьшить срок его службы.
8. Тренажер должен быть установлен на ровной поверхности.
9. Не прикасайтесь к движущимся элементам тренажера.
10. Тренажер предназначен для людей, чей вес не превышает 150 кг.
11. Для тренировки используйте соответствующую спортивную одежду.
12. Выбирайте программу тренировок, рекомендованную вашим врачом. Интенсивные тренировки могут нанести вред Вашему здоровью.

Функции



Фиксатор положения руля

Простая регулировка положения сидения и руля

Держатель бутылки для воды

Стильный держатель для бутылки подчеркивает агрессивный дизайн тренажера

Звездочка

Прямой привод позволяет вращать педали в обоих направлениях

Маховое колесо

Высококачественные материалы махового колеса обеспечат долгую службу тренажера

Транспортировочные ролики

Любой сможет передвинуть тренажер без особых усилий

Цепь

Создаёт ощущение уличной езды

Кожух цепи

Безопасность превыше всего

Стальной pedalный узел

Обеспечивает уверенную тренировку на любых скоростях

Кронштейн сиденья

Настраивается под любого пользователя

Сидение

Мягкая набивка обеспечивает комфортные тренировки

Регулятор нагрузки

Высокоточная регулировка нагрузки

Этапы сборки

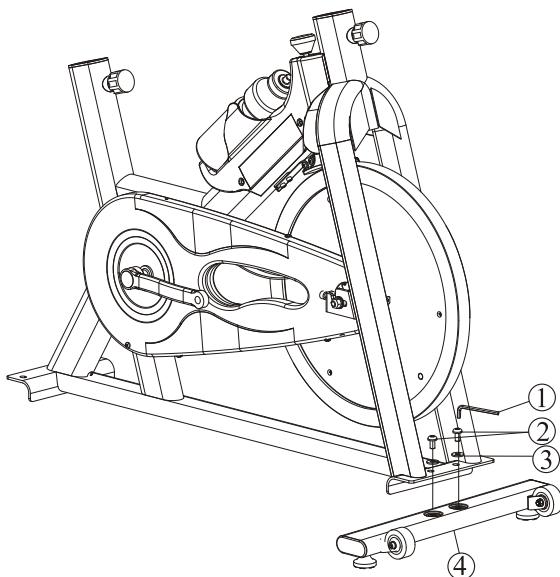
Комплектующие

#	Описание	Q'TY	SPECIFICATION
1	Шустигранный ключ	1	Для 2-х стабилизаторов
2	Шестигранный болт	4	M 8 * 15L
3	Шайба	4	ψ
4	Передняя опора	1	С транспортировочными роликами
5	Задняя опора	1	Без транспортировочных роликов
6	Педаль (пр)	1	Правая резьба
7	Педаль (лв)	1	Левая резьба
8	Комбинированный ключ	1	
9	Кронштейн сидения	1	Хром
10	Руль	1	Хромированный с пластиковыми элементами

Шаг А

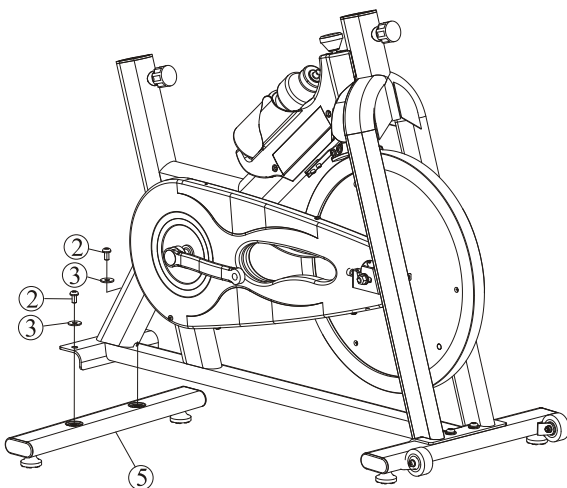
Установка опор.

Как указано на рисунке, закрепите переднюю опору (4) к основной раме двумя болтами №2 и шайбами №3 с помощью шестигранника №1.



Шаг В

Как указано на рисунке, закрепите заднюю опору №5 к основной раме двумя болтами №2 и шайбами №3 с помощью шестигранника №1.

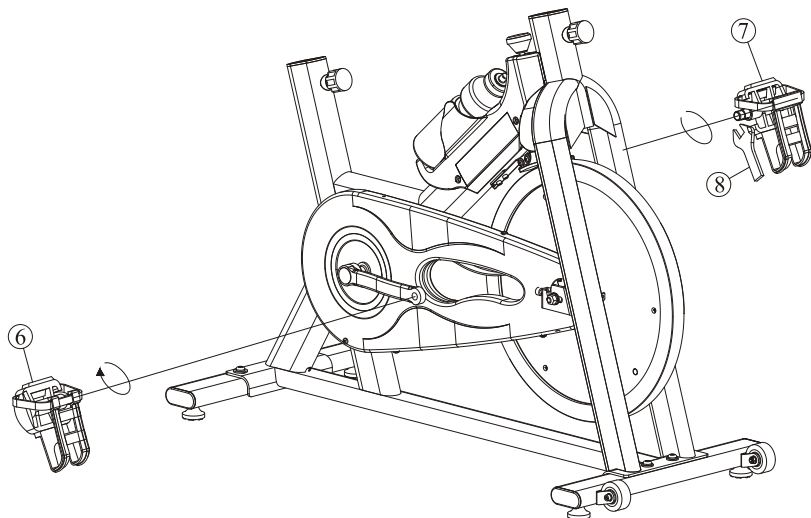


Шаг С

Установка педалей.

Закрутите по часовой стрелке правую педаль №6 к правому шатуну рукой, затем зафиксируйте ключом.

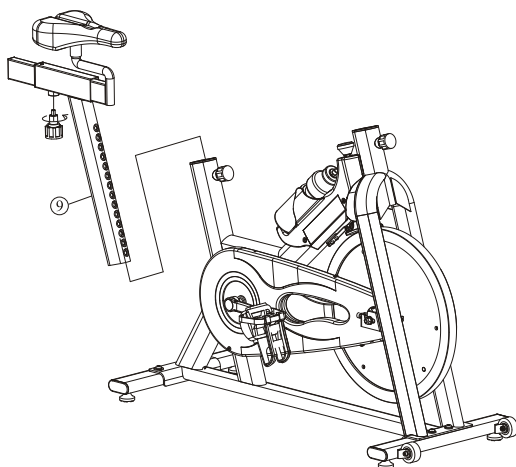
Закрутите против часовой стрелки левую педаль №7 к левому шатуну.



Шаг D

Установка кронштейна сиденья.

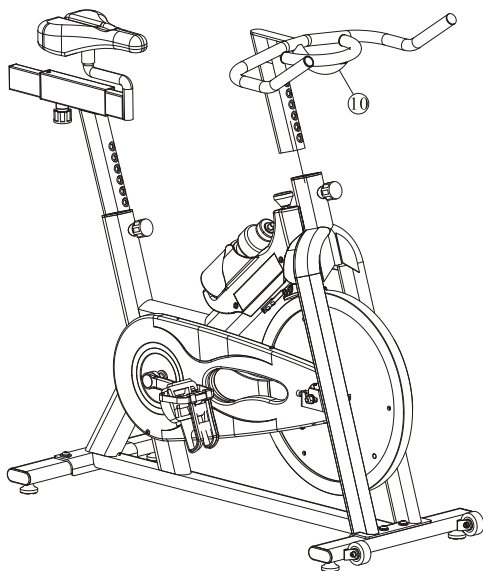
Ослабьте фиксатор, вставьте кронштейн сиденья №9 в отверстие в раме, затяните фиксатор.



Шаг Е

Установка руля

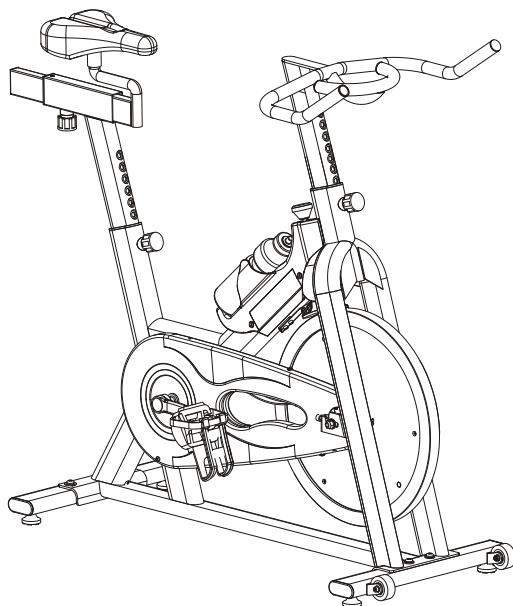
Как указано на рисунке, вставьте кронштейн руля №10 в раму, выберите положение фиксатора по вашему росту.



Шаг F

Поздравляем!

Вы собрали тренажер!



Изображение в разобранном виде

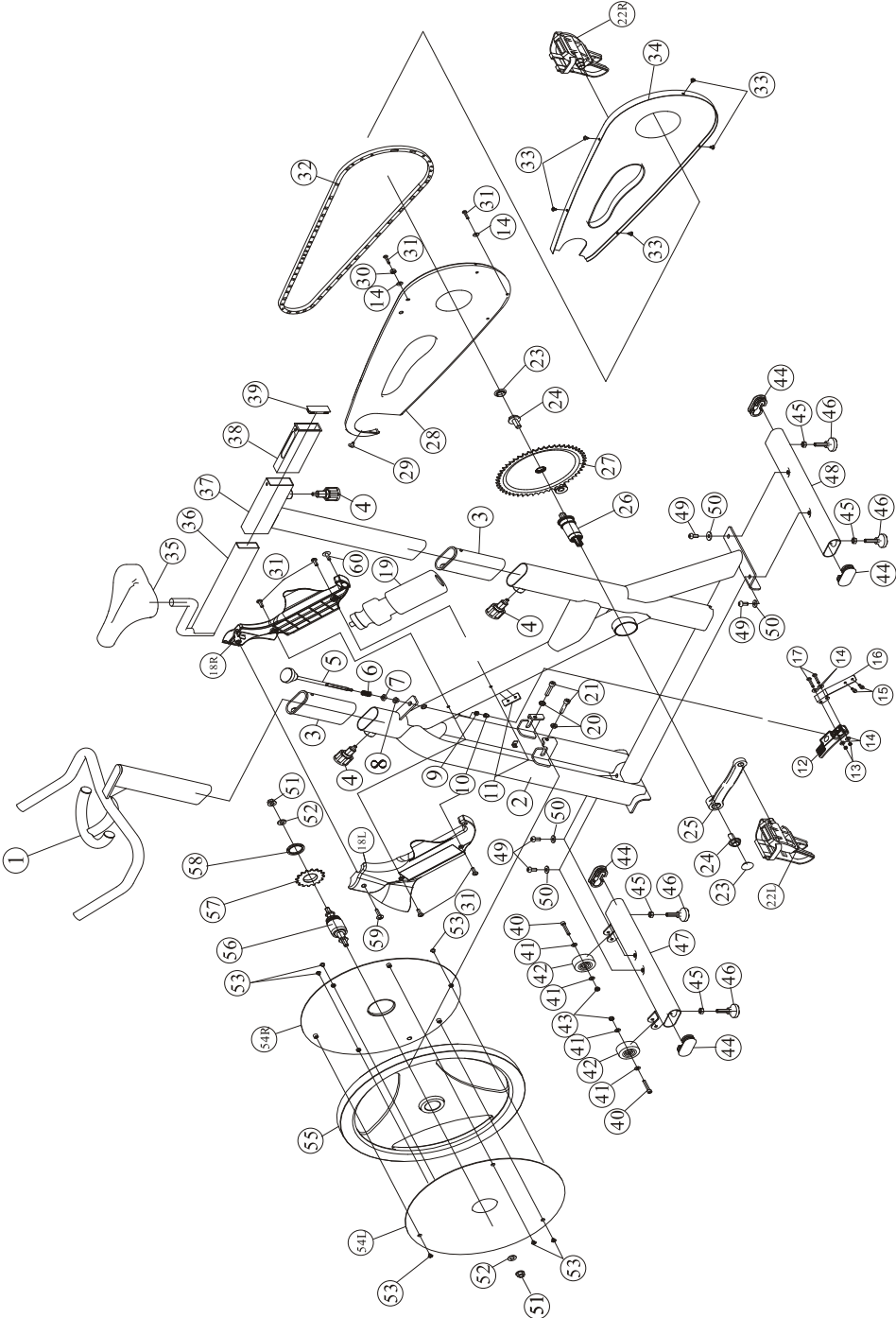


Таблица деталей

	Описание	Шт.	№	Описание	Шт.
1	Руль	1	31	Шестигранный болт	2
2	Рама	1	32	Цепь	1
3	Кронштейн сиденья	2	33	Саморез	5
4	Фиксатор	3	34	Внешний кожух цепи	1
5	Регулятор нагрузки	1	35	Сидение	1
6	Пружина нагрузки	1	36	Слайдер сиденья	1
7	Квадратная гайка	1	37	Опора сидения	1
8	Шайба	1	38	Кронштейн	1
9	Шестигранная гайка	1	39	Заглушка слайдера сидения	1
10	Колпачковая гайка	1	40	Шестигранный болт	2
11	Резиновый амортизатор	1	41	Шайба	4
12	Сборка тормозных колодок	1	42	Транспортировочные ролики	2
13	Нейлоновая гайка	2	43	Нейлоновая гайка	2
14	Шайба	6	44	Заглушка	4
15	Шестигранный болт	2	45	Гайка	4
16	Планка	1	46	Регулятор высоты	4
17	Круглая винтовая головка	2	47	Передняя опора	1
18R	Кожух держателя бутылки (пр)	1	48	Задняя опора	1
18L	Кожух держателя бутылки (лв)	1	49	Шестигранный болт поддона	4
19	Бутылка	1	50	Шайба	4
20	Шестигранная гайка	2	51	Фланцевая гайка	2
21	Шестигранный болт	2	52	Шайба	2
22R	Педаль (пр)	1	53	Саморез	6
22L	Педаль (лв)	1	54L	Кожух махового колеса (пр)	1
23	Нижняя скоба	2	54R	Кожух махового колеса (лв)	1
24	Колесо цепи	2	55	Маховое колесо	1
25	Внутренний кожух цепи	1	56	Ступица	1
26	Саморез	1	57	Звездочка	1
27	Распорка кожуха цепи	1	58	Кольцо	1
28	Inner Chain Guard W/O Sticker	1	59	Саморез	1
29	Self-tapping Screw	1	60	Саморез	1
30	Chain Guards Spacer	1			



ГАРАНТИЙНЫЙ ТАЛОН

American Motion Fitness – бренд, которому Вы можете доверять.

Наименование		Компания	
Номер модели		Телефон	
Серийный номер		Адрес	
Дата покупки: _____			

	
Печать дистрибьютора	Печать продавца

Гарантия на двигатель составляет 6 лет, на остальные элементы тренажера - 1 год.

Внимание!!! Важная информация для потребителей.

- Данный товар предназначен исключительно для домашнего использования;
- Использование данного товара в целях, отличных от вышеуказанных, является нарушением правил эксплуатации товара;
- Для подтверждения факта покупки товара при гарантийном ремонте, убедительно просим Вас сохранять сопроводительные документы (чек, квитанция, гарантийный талон). Рекомендуем проследить правильность и четкость заполнения всех граф в гарантийном талоне;
- Соблюдение рекомендаций и указаний, содержащихся в инструкции по эксплуатации, поможет избежать проблем при использовании тренажера;
- В случае поломки или неполадках в работе тренажера замена неисправных деталей, а так же устранение неполадок в гарантийный срок производится бесплатно.

Товар не подлежит гарантийному ремонту в случае:

- 1.Отсутствия печати на гарантийном талоне;
- 2.Несоответствия серийного номера изделия и номера модели номерам, указанным на гарантийном талоне;
- 3.Наличия повреждения, вызванного установкой компонентов, не соответствующих техническим требованиям производителя, а так же нарушения правил эксплуатации изделия;
- 4.Причинения повреждений во время перевозки или перемещения изделия покупателем;
- 5.Истечения срока гарантийного обслуживания;

Офис в России: 192241, г. Санкт-Петербург, Софийская ул, 66, лит. А,
тел/факс: (812) 309-45-51

Сведения о ремонте

Дата приема	Дата выдачи	Описание неисправности	Мастер	Работу принял (подпись заказчика)

С условиями гарантии ознакомлен.

Изделие получено исправным,

к внешнему виду и комплектации

претензий не имею _____

